

LES TOURISTES AYANT SÉJOURNÉ EN BORD DE SAISON



REFLET



BRETAGNE®

Local de Presse CAD22

#1 LE SÉJOUR EN BORD DE SAISON - CLIENTÈLE - REFLET

La clientèle touristique ayant séjourné en bord de saison (printemps et automne) en Côtes d'Armor représente 37 % des touristes et 37 % de la consommation.

Elle vient d'abord en famille (50 %), puis en couple (33 %) en séjour de 5,5 jours.

D'âge moyen de 48 ans, pour 35 % de promo-visiteurs avec une proportion importante de retraités (33 %) devant les cadres (27 %).

Elle vient d'abord du Nord-Ouest (40 %), devant l'Île-de-France (31 %), pour les étrangers (31 %), du Royaume-Uni devant l'Allemagne et les Pays-Bas.

Elle prépare son séjour sur internet (67 %) et choisit son logement selon sa localisation, devant le prix, la possibilité de réserver en ligne, et les avis clients.

Lors de son séjour elle se promène à pied (94 %), découvre les villes ou villages (80 %), fréquente les restaurants (75 %) et visite les sites naturels (68 %).

Elle vient surtout en voiture (84 %) ou en camping-car (9 %). Elle séjourne en location (45 %), chez les parents et amis (12 %), ou en résidence secondaire (11 %), reste sur le même lieu de séjour (62 %) et dépense 56 €/pers./jour.

COMMENT ÇA MARCHE ?

REFLET : Enquête en face à face réalisée, de février à décembre 2022, par le CRT Bretagne sur 332 points d'enquête en Bretagne et Loire Atlantique dont 60 sites en Côtes d'Armor. Étude d'envergure réalisée tous les 5 à 7 ans.

Objectif : disposer d'une photographie actualisée et détaillée du tourisme et de l'excursionnisme en Bretagne et en Côtes d'Armor.

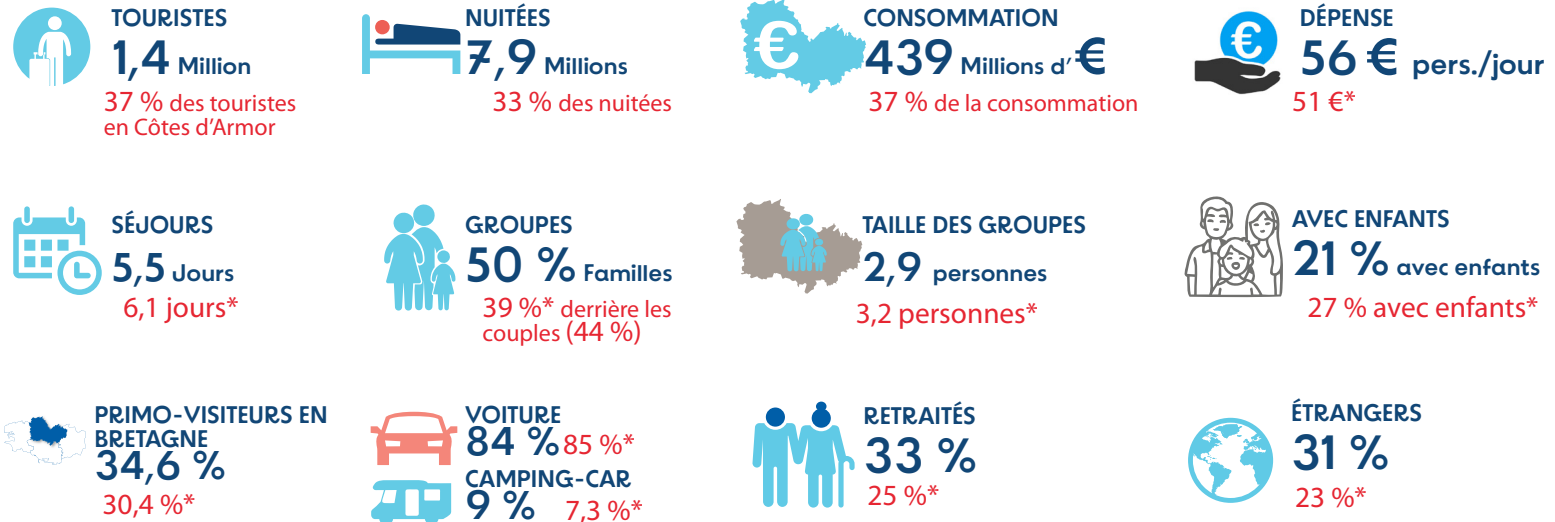
Pour en savoir plus sur les clientèles touristiques par saison de séjour consultez le tableau de bord dynamique dédié :

[> CLIQUEZ POUR CONSULTER](#)

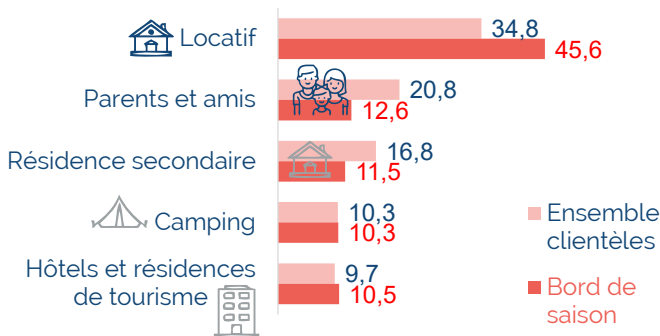


#2 LA CLIENTÈLE AYANT SÉJOURNÉ EN BORD DE SAISON EN CÔTES D'ARMOR

*Ensemble des clientèles des Côtes d'Armor



TOP 5 HÉBERGEMENTS



REFLET 2022, UNE COLLECTION :

- ➔ REFLET N°1 et 2 - Portrait et comportements des touristes
- ➔ REFLET - Tableaux de bord par segments de clientèles :
- Origines des visiteurs
- Profils, hébergements...

Sources : Enquête REFLET 2022
CRT Bretagne - Côtes d'Armor Destination

CONTACT

Côtes d'Armor Destination
02 96 58 06 58 - cad@cad22.com



cad22.com



Édité le 22 octobre 2024