

# ACTIVITÉ DES TOURISTES : BALADE À VÉLO



## #1 LA PROMENADE/BALADE À VÉLO - REFLET

La clientèle touristique ayant pratiqué la balade à vélo lors de son séjour en Côtes d'Armor représente 18 % des touristes.

Elle vient en couple (47 %) et en famille (36 %). Pour des séjours d'une semaine en bord de saison (46 %) puis en été (37 %).

Pour 33 % des cadres (33%) et 29 % des retraités. Elle a choisi la Bretagne pour la nature et les paysages (82 %) devant la découverte d'un nouvel endroit (40 %). Elle vient d'Île-de-France (44 %) et du Nord-Ouest (32 %). Pour les étrangers (26 %) du Royaume-Uni (46 %) devant l'Allemagne (18 %).

Elle utilise internet (70 %) et les guides touristiques (30 %) pour préparer son séjour. Se renseigne souvent dans un Office de Tourisme (30 %). Elle découvre les villes/villages (80 %), fréquente les restaurants (70 %), se baigne (59 %) et visite des sites historiques (53 %).

Elle vient en voiture (67 %) et pour 18 % en camping-car. Elle séjourne surtout en locations et en résidence secondaire. Change souvent de lieu de séjour (57 %) et dépense 43 € par personne/jour (inférieur à la moyenne).

### COMMENT ÇA MARCHE ?

#### REFLET 2022

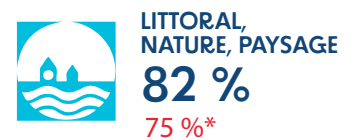
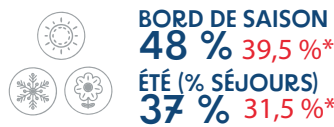
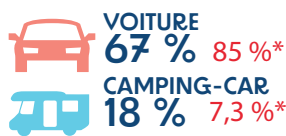
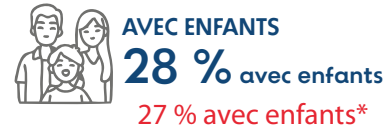
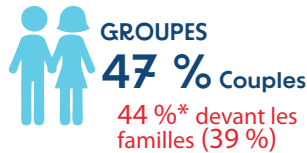
Enquête en face à face réalisée, de février à décembre 2022, par le CRT Bretagne sur 332 points d'enquête en Bretagne et Loire Atlantique dont 60 sites en Côtes d'Armor.

Objectif : disposer d'une photographie actualisée et détaillée du tourisme et de l'excursionnisme en Bretagne et en Côtes d'Armor en 2022.

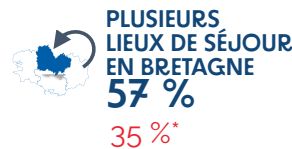
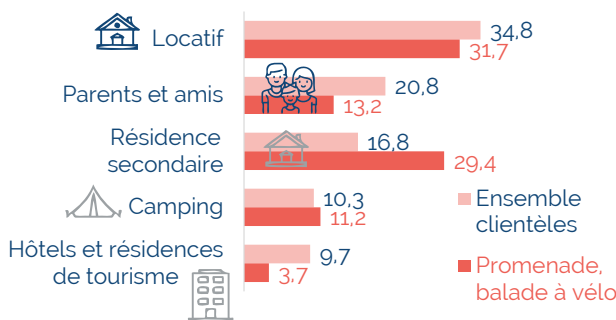
Pour en savoir plus sur les clientèles touristiques par activités pratiquées consultez le tableau de bord dynamique dédié :

## #2 LA CLIENTÈLE TOURISTIQUE AYANT PRATiqué LA BALADE À VÉLO

\*Ensemble des clientèles des Côtes d'Armor



### TOP 5 HÉBERGEMENTS



### REFLET 2022, UNE COLLECTION :

- REFLET N°1 et 2 - Portrait et comportements des touristes
- REFLET - Tableaux de bord par segments de clientèles :
  - › Origines des visiteurs
  - › Profils, hébergements...

Sources : Enquête REFLET 2022  
CRT Bretagne - Côtes d'Armor Destination

### CONTACT

Vincent CORRE - Chargé de Développement Touristique  
Côtes d'Armor Destination  
02 96 62 72 13 - vcorre@cad22.com

