

# ACTIVITÉ DES TOURISTES :

## DÉCOUVERTE SPÉCIALITÉS LOCALES

  
REFLET  
2022



### #1 LA DÉCOUVERTE DES SPÉCIALITÉS LOCALES - REFLET

La clientèle touristique ayant découvert des spécialités locales lors de son séjour en Côtes d'Armor représente 41 % des touristes.

Elle vient en séjour en couple (48 %) et en famille (37 %).  
Pour environ une semaine, en bord de saison (41 %) puis en été (34 %).

Pour 1/3 de primo-visiteurs. Elle a choisi la Bretagne pour la nature et les paysages (82 %) devant la découverte d'un nouvel endroit (49 %). Elle vient du Nord-Ouest (37 %), puis d'Île-de-France (26 %) avec une assez forte proportion d'étrangers (30 %), allemands et anglais.

Elle utilise internet (75 %) et les l'avis de l'entourage (27 %) pour préparer son séjour. Se renseigne souvent dans un Office de Tourisme (30 %).

Elle fréquente aussi les restaurants (81 %), découvre les villes/villages (91 %), visite des monuments historiques (57 %) et fréquente les marchés (49 %).

Elle vient en voiture (85 %), en ferry et camping-car (7,2 %). Elle séjourne surtout en locations, chez les parents-amis et en campings, reste sur le même lieu de séjour (63 %) et dépense 57 € par personne/jour (supérieur à la moyenne).

#### COMMENT ÇA MARCHE ?

##### REFLET 2022

Enquête en face à face réalisée, de février à décembre 2022, par le CRT Bretagne sur 332 points d'enquête en Bretagne et Loire Atlantique dont 60 sites en Côtes d'Armor.

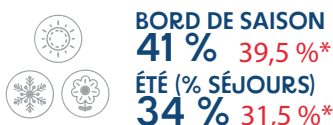
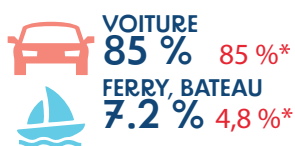
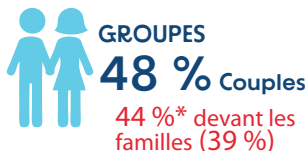
Objectif : disposer d'une photographie actualisée et détaillée du tourisme et de l'excursionnisme en Bretagne et en Côtes d'Armor en 2022.

Pour en savoir plus sur les clientèles touristiques par activités pratiquées consultez le tableau de bord dynamique dédié :

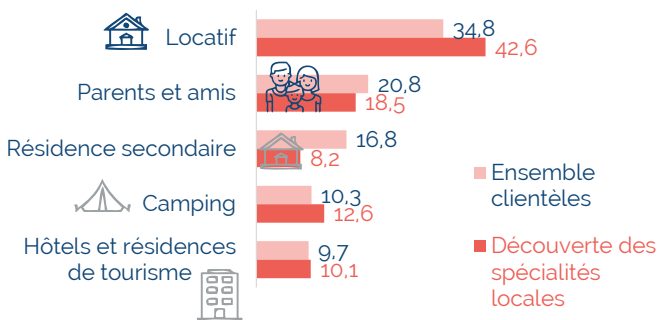
[> CLIQUEZ POUR CONSULTER](#)

### #2 LA CLIENTÈLE TOURISTIQUE AYANT DÉCOUVERT DES SPÉCIALITÉS LOCALES

\*Ensemble des clientèles des Côtes d'Armor



#### TOP 5 HÉBERGEMENTS



#### REFLET 2022, UNE COLLECTION :

- ➔ REFLET N°1 et 2 - Portrait et comportements des touristes
- ➔ REFLET - Tableaux de bord par segments de clientèles :
  - > Origines des visiteurs
  - > Profils, hébergements...

Sources : Enquête REFLET 2022  
CRT Bretagne - Côtes d'Armor Destination

#### CONTACT

Vincent CORRE - Chargé de Développement Touristique  
Côtes d'Armor Destination  
02 96 62 72 13 - vcorre@cad22.com



**Reflet**  
CÔTES D'ARMOR DESTINATION

cad22.com

