

ACTIVITÉ DES TOURISTES : MUSÉES, EXPOSITIONS



#1 LA VISITE D'UN MUSÉE, D'UNE EXPOSITION - REFLET

La clientèle touristique ayant visité un musée ou une exposition lors de son séjour en Côtes d'Armor représente 27 % des touristes.

Elle vient en séjour en couple (50 %) et en famille (38 %).
Pour près d'une semaine, en bord de saison (43 %) puis en été (35 %).

Pour 34 % de primo-visiteurs. Elle a choisi la Bretagne pour la nature et les paysages (78 %) devant le patrimoine culturel (51 %). Elle vient du Nord-Ouest (38 %), d'Île-de-France (29 %) avec une assez forte proportion d'étrangers (28 %), allemands, néerlandais et belges.

Elle utilise internet (73 %) et les guides touristiques (31 %) pour préparer son séjour. Se renseigne souvent dans un Office de Tourisme (34 %).

Elle fréquente aussi les restaurants (78 %), découvre les spécialités locales (54 %), visite des villes/villages (85 %) et des Monuments/sites historiques (64 %).

Elle vient en voiture (85 %) ou en camping-car (7,9 %). Elle séjourne surtout en locations, chez les parents-amis et en campings, change pour 44 % de lieu de séjour et dépense 60 € par personne/jour (bien supérieur à la moyenne).

COMMENT ÇA MARCHE ?

REFLET 2022

Enquête en face à face réalisée, de février à décembre 2022, par le CRT Bretagne sur 332 points d'enquête en Bretagne et Loire Atlantique dont 60 sites en Côtes d'Armor.

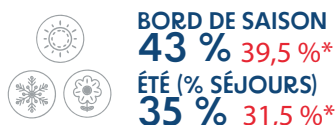
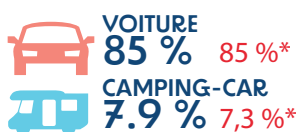
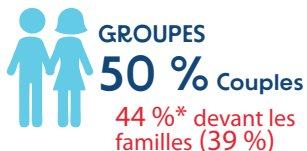
Objectif : disposer d'une photographie actualisée et détaillée du tourisme et de l'excursionnisme en Bretagne et en Côtes d'Armor en 2022.

Pour en savoir plus sur les clientèles touristiques par activités pratiquées consultez le tableau de bord dynamique dédié :

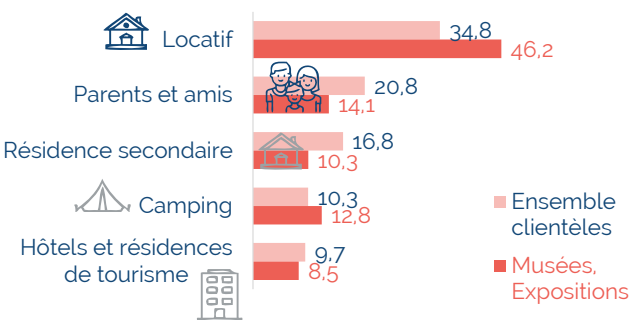
[> CLIQUEZ POUR CONSULTER](#)

#2 LA CLIENTÈLE TOURISTIQUE AYANT VISITÉ UN MONUMENT OU SITE HISTORIQUE

*Ensemble des clientèles des Côtes d'Armor



TOP 5 HÉBERGEMENTS



REFLET 2022, UNE COLLECTION :

➔ REFLET N°1 et 2 - Portrait et comportements des touristes

➔ REFLET - Tableaux de bord par segments de clientèles :

➔ Origines des visiteurs
➔ Profils, hébergements...

Sources : Enquête REFLET 2022
CRT Bretagne - Côtes d'Armor Destination

CONTACT

Vincent CORRE - Chargé de Développement Touristique
Côtes d'Armor Destination
02 96 62 72 13 - vcorre@cad22.com



Reflet
BRETAGNE

cad22.com

