

ACTIVITÉ DES TOURISTES : DÉCOUVERTE DES ÎLES



#1 LA DÉCOUVERTE DES ÎLES - REFLET

La clientèle touristique ayant découvert des îles lors de son séjour en Côtes d'Armor représente 22 % des touristes.

Elle vient en couple (51 %) et en famille (38 %). Pour des séjours d'une semaine en été (41 %) puis en bord de saison (36 %).

Pour 34 % de primo-visiteurs. Elle a choisi la Bretagne pour la nature et les paysages (84 %) devant la découverte d'un nouvel endroit (53 %). Elle vient du Nord-Ouest (35 %), d'Île-de-France (29 %), puis du Sud-Est (17 %). Pour les étrangers (23 %) d'Allemagne (35 %) devant le Royaume-Uni (12 %).

Elle utilise internet (72 %) et les recommandations de l'entourage (36 %) pour préparer son séjour. Se renseigne souvent dans un Office de Tourisme (30 %). Elle découvre les villes/villages (84 %), des sites naturels (77 %), fréquente les restaurants (76 %), se baigne (52 %) et visite des sites historiques (51 %).

Elle vient en voiture (85 %) et en camping-car (7,8 %). Elle séjourne surtout en locations, chez les parents-amis et en campings. Change de lieu de séjour pour 39 % des cas et dépense 60 € par personne/jour (supérieur à la moyenne).

COMMENT ÇA MARCHE ?

REFLET 2022

Enquête en face à face réalisée, de février à décembre 2022, par le CRT Bretagne sur 332 points d'enquête en Bretagne et Loire Atlantique dont 60 sites en Côtes d'Armor.

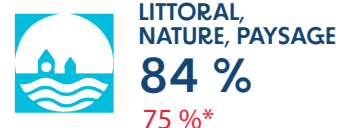
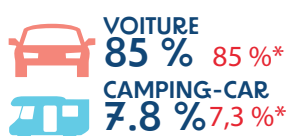
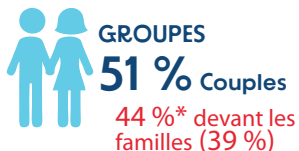
Objectif : disposer d'une photographie actualisée et détaillée du tourisme et de l'excursionnisme en Bretagne et en Côtes d'Armor en 2022.

Pour en savoir plus sur les clientèles touristiques par activités pratiquées consultez le tableau de bord dynamique dédié :

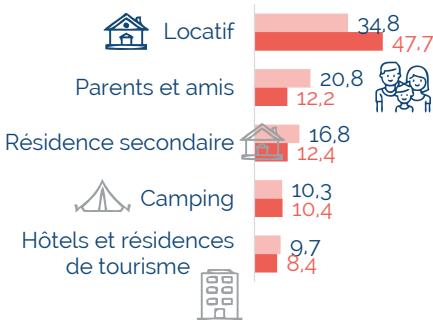
[> CLIQUEZ POUR CONSULTER](#)

#2 LA CLIENTÈLE TOURISTIQUE AYANT DÉCOUVERT LES ÎLES LORS DU SÉJOUR

*Ensemble des clientèles des Côtes d'Armor



TOP 5 HÉBERGEMENTS



■ Ensemble clientèles
■ Découverte des îles



REFLET 2022, UNE COLLECTION :

- ➔ REFLET N°1 et 2 - Portrait et comportements des touristes
- ➔ REFLET - Tableaux de bord par segments de clientèles :
 - > Origines des visiteurs
 - > Profils, hébergements...

Sources : Enquête REFLET 2022
CRT Bretagne - Côtes d'Armor Destination

CONTACT

Vincent CORRE - Chargé de Développement Touristique
Côtes d'Armor Destination
02 96 62 72 13 - vcorre@cad22.com



Reflet
Tourisme
BRETAGNE

cad22.com

