

# ACTIVITÉ DES TOURISTES : PARTICIPATION À UN FESTIVAL



## #1 LA VISITE D'UN FESTIVAL - REFLET

La clientèle touristique ayant fréquenté un Festival lors de son séjour en Côtes d'Armor représente 12 % des touristes.

Elle vient d'abord en famille (44 %) et souvent avec des enfants (36 %). Pour des longs séjours (10 jours) et en été (56 %).

C'est une clientèle fidèle (77 %), assez jeune (39 ans de moyenne) avec une proportion importante de cadres (44 %). Elle vient d'abord d'Île-de-France (42 %), des Pays de la Loire (15 %), pour les étrangers du Royaume-Uni...

Elle prépare son séjour sur internet (67 %) et via les recommandations de l'entourage (30 %). A des attaches à la région (53 %) et se renseigne souvent dans un Office de Tourisme (32 %).

Elle fréquente aussi les restaurants (80 %), va à la plage (72 %), dans les cafés/bars (60 %) et visite des châteaux et monuments (50 %).

Elle vient en voiture (82 %), mais aussi en train pour 12 %.  
Elle séjourne en locations et chez les parents-amis, reste dans 2/3 des cas sur le même lieu de séjour et dépense 40 € par personne/jour (inférieur à la moyenne).

### COMMENT ÇA MARCHE ?

#### REFLET 2022

Enquête en face à face réalisée, de février à décembre 2022, par le CRT Bretagne sur 332 points d'enquête en Bretagne et Loire Atlantique dont 60 sites en Côtes d'Armor.

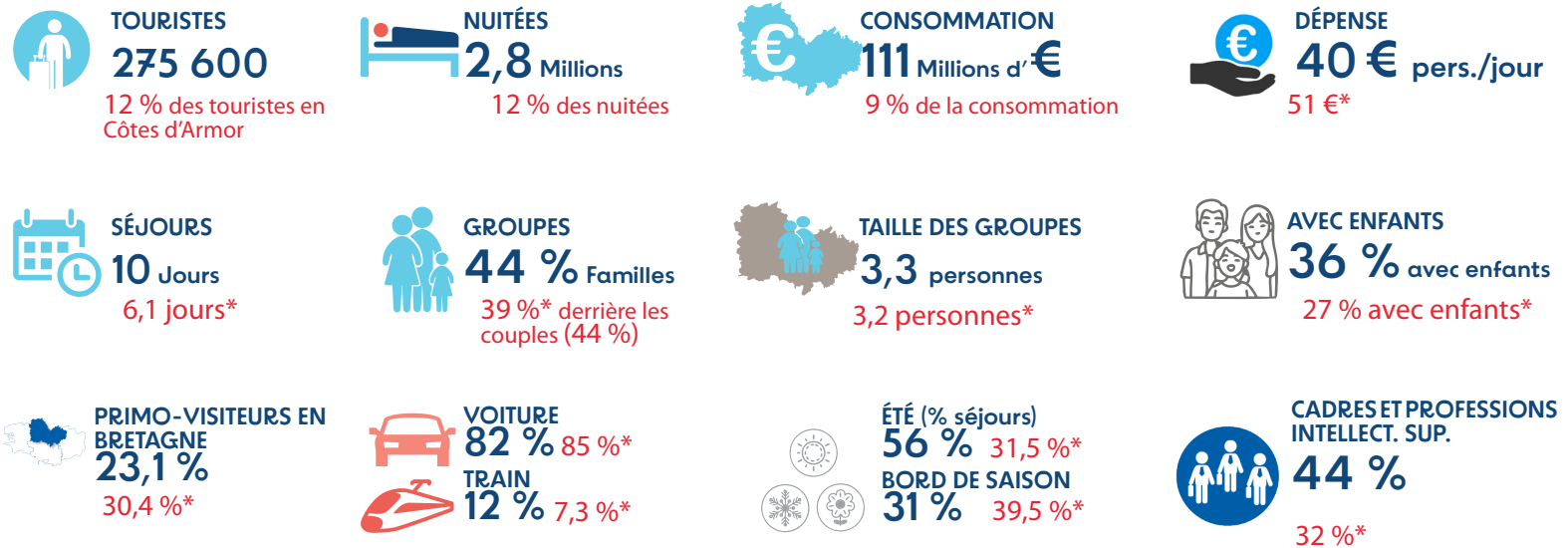
Objectif : disposer d'une photographie actualisée et détaillée du tourisme et de l'excursionnisme en Bretagne et en Côtes d'Armor en 2022.

Pour en savoir plus sur les clientèles touristiques par activités pratiquées consultez le tableau de bord dynamique dédié :

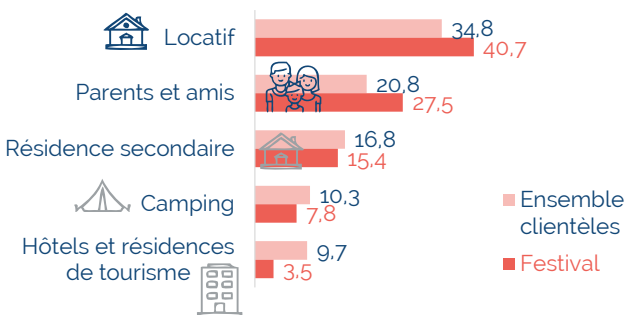
› [CLIQUEZ POUR CONSULTER](#)

## #2 LA CLIENTÈLE TOURISTIQUE AYANT PARTICIPÉ À UN FESTIVAL

\*Ensemble des clientèles des Côtes d'Armor



### TOP 5 HÉBERGEMENTS



### REFLET 2022, UNE COLLECTION :

- REFLET N°1 et 2 - Portrait et comportements des touristes
- REFLET - Tableaux de bord par segments de clientèles :
  - › Origines des visiteurs
  - › Profils, hébergements...

Sources : Enquête REFLET 2022  
CRT Bretagne - Côtes d'Armor Destination

### CONTACT

Vincent CORRE - Chargé de Développement Touristique  
Côtes d'Armor Destination  
02 96 62 72 13 - [vcorre@cad22.com](mailto:vcorre@cad22.com)



[cad22.com](http://cad22.com)

