

Les excursionnistes en Côtes d'Armor



#1 L'EXCURSIONNISME (REFLET 2022) - QU'EST CE QUE C'EST ?

DÉFINITION : Sortie d'une journée ou moins n'entraînant pas de nuitée en dehors du domicile principal pour un motif de loisirs (promenade à pied, randonnée à vélo, évènement culturel ou familial, shopping, repas au restaurant, visite dans la famille, découvrir ou faire découvrir un site...). En résumé, toute sortie qui sort de l'ordinaire.

CHAMP D'OBSERVATION : Excursions réalisées par les habitants de Bretagne, Pays de la Loire et Basse-Normandie. Extrapolation des données à partir du dispositif Flux Vision Tourisme.

COMMENT ÇA MARCHE ?

REFLET 2022
Enquête en face à face réalisée, de février à décembre 2022, par le CRT Bretagne sur 332 points d'enquête en Bretagne et Loire Atlantique dont **60 sites en Côtes d'Armor**.

Objectif : disposer d'une photographie actualisée et détaillée du tourisme et de l'excursionnisme en Bretagne et en Côtes d'Armor en 2022.

#2 L'EXCURSIONNISME EN CÔTES D'ARMOR - EN RÉSUMÉ

Les **excursions** en Côtes d'Armor, de l'ordre de **13 millions** en 2022, représentent **19 % des excursions** réalisées en Bretagne et **17 % de la consommation régionale**. Depuis 2019, elles se sont développées, notamment suite à la crise sanitaire, les bretons souhaitant redécouvrir leur région.

Les excursionnistes viennent des **Côtes d'Armor** (69 %) puis des **autres départements bretons**. Principalement des agglomérations (Rennes, Brest, Vannes, Lorient...). Ils parcourent en moyenne **63 km** pour atteindre leur lieu d'excursion.

Ils réalisent leurs excursions **en famille** (44 %) et dans une moindre mesure **avec des amis** (27 %), puis **en couple** (25 %). La moyenne d'âge est de **45 ans** avec une majorité d'**actifs**.

Ils viennent pour des excursions d'**1/2 journée** (41 %), voire d'**1 journée** (28 %), d'abord en **voiture** (90 %) ou à **pied** (6 %). 1/3 des excursions sont **décidées le jour même**, et 40 % moins d'une semaine en avance. Elles sont déclenchées par **l'envie de sortir de chez soi** (57 %) mais une **météo favorable** est déterminante (54 %).

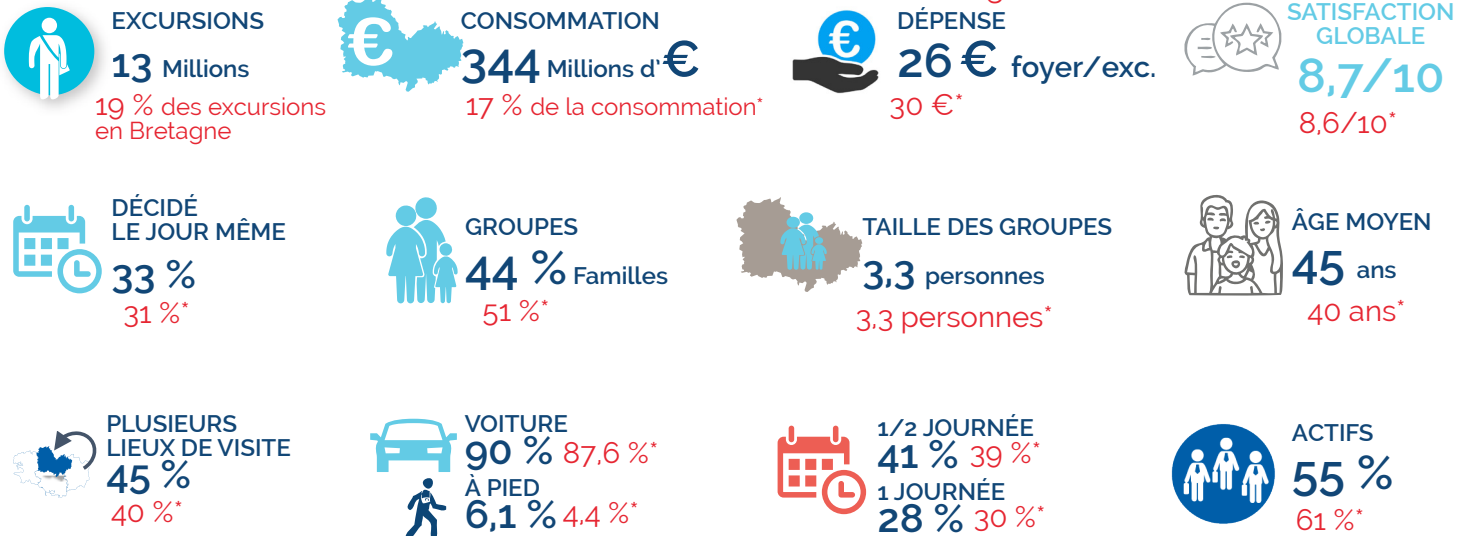
Le motif principal d'excursion est la **visite d'un site** (47 %), la **promenade** à pied ou vélo (30 %), devant la **découverte ou faire découvrir** (26 % chacun), une activité de loisirs (14 %) ou un repas au restaurant (13 %).

La moitié des excursions font l'objet d'une préparation, d'abord sur **Internet** (54 %), ou via **l'entourage** (21 %), puis grâce **aux brochures** (14 %). Une fois sur place, 22 % des excursionnistes **se renseignent à l'office de tourisme**.

Les **excursionnistes sont très satisfaits** de leur excursion (8,7/10) et **souhaitent revenir**, d'abord en excursion (88 %).

#3 LES CHIFFRES CLÉS EN CÔTES D'ARMOR COMPARÉS À L'ENSEMBLE DE LA BRETAGNE

*Ensemble des excursions en Bretagne



Côtes d'Armor Destination
www.cad22.com

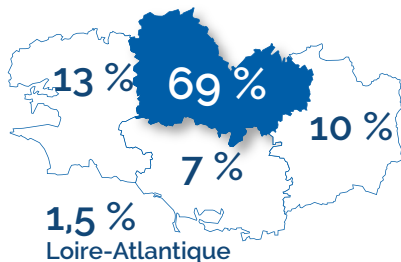


Sources : Enquête REFLET 2022
CRT Bretagne - Côtes d'Armor Destination

CONTACT Vincent CORRE
Chargé de Développement Touristique
Côtes d'Armor Destination
02 96 62 72 13 - vcorre@cad22.com



#4 DES EXCURSIONNISTES VENANT POUR 69 % DES CÔTES D'ARMOR



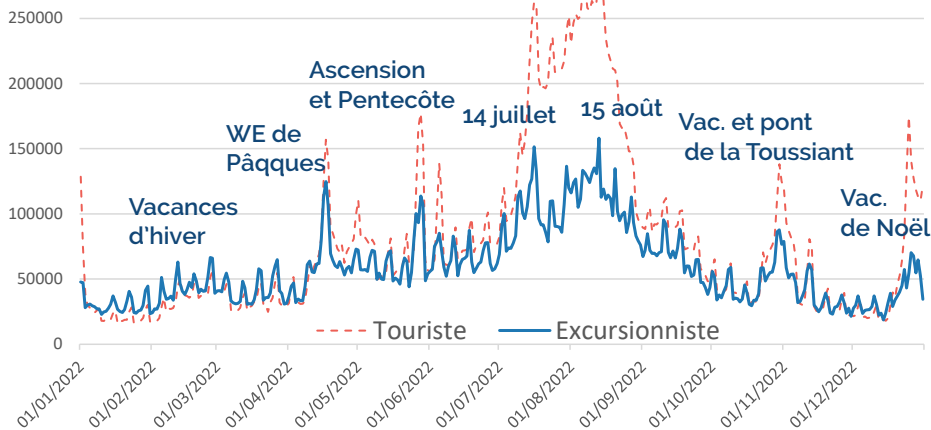
D'OÙ VIENNENT LES EXCURSIONNISTES ?

- Des excursionnistes parcourant en moyenne 63 km pour atteindre leur lieu de visite
- Venant d'abord des Côtes d'Armor (à 35 km en moyenne), en particulier les agglomérations de Saint-Brieuc, Dinan, Lannion...
- Puis, des grandes agglomérations bretonnes (Rennes, Brest, Vannes, Lorient...)

Principaux EPCI d'origine	Dept	Part
Saint-Brieuc Armor Agglo.	22	18%
Dinan Agglomération	22	16%
Lannion-Trégor Communauté	22	12%
Lamballe Terre et Mer	22	8%
Guingamp-Paimpol Agglo.	22	7%
Loudéac Comm. - Bretagne Centre	22	3%
Rennes Métropole	35	3%
Brest Métropole	29	2%

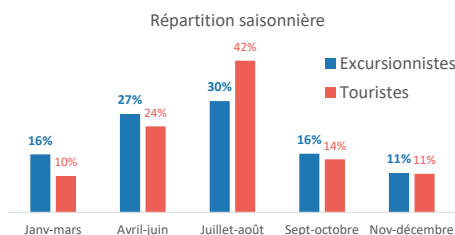
#5 DES EXCURSIONS RÉALISÉES SURTOUT LORS DES WEEK-ENDS, PONTS ET JOURS FÉRIÉS

EXCURSIONS ET TOURISME EN 2022



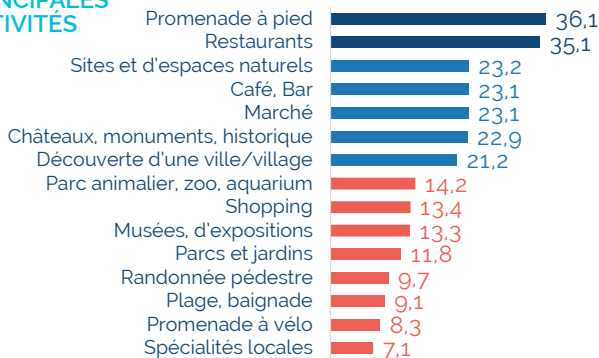
SAISONNALITÉ DE L'ACTIVITÉ

- Des excursions réalisées en particulier lors des WE, ponts et jours fériés.
- Une saisonnalité moins marquée que l'activité touristique (plus concentrée sur la période estivale).



#6 EN MOYENNE, 3 ACTIVITÉS PAR EXCURSION, D'ABORD LA PROMENADE, UN RESTAURANT

PRINCIPALES ACTIVITÉS

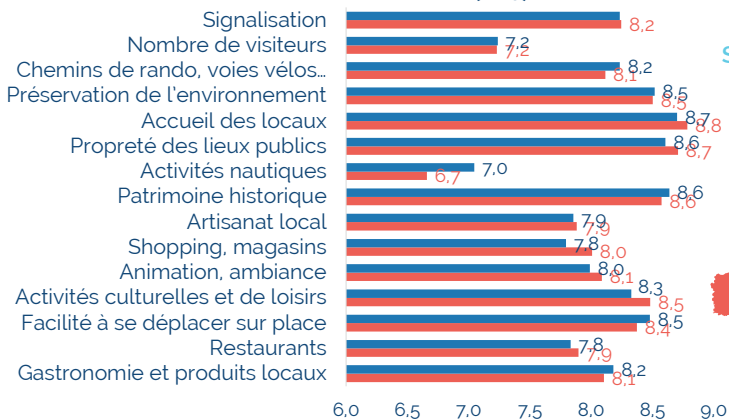


ACTIVITÉS PRATIQUÉES LORS DES EXCURSIONS

- Lors d'une excursion, 3 activités sont en moyenne pratiquées
- On retrouve d'abord la promenade à pied (36 %) juste devant un repas au restaurant
- Des activités sont pratiquées par 1/4 des excursionnistes (visites d'espaces naturels, tour au marché, visite d'un monument, d'une ville, pause dans un café/bar)
- Les activités sportives (randonnée, vélo...) sont pratiquées par 5 % à 10 % des excursionnistes. Les itinéraires de randonnée les plus prisés sur le GR® 34 et le Canal de Nantes à Brest

#7 UN FORT TAUX DE SATISFACTION POUR L'ACCUEIL DES LOCAUX, LE PATRIMOINE, LES ACTIVITÉS...

TAUX DE SATISFACTION (/10)



SATISFACTION DES PRESTATIONS

- Un très bon taux de satisfaction global, 8,7/10.
- Les critères les mieux notés sont l'accueil des locaux, la propreté de sites, le patrimoine, les activités culturelles et de loisirs, la facilité des déplacements et la préservation de l'environnement
- Certains critères sont moins bien notés. À l'image du nombre de visiteurs, des activités nautiques, du shopping, de l'artisanat local, des restaurants et de l'ambiance.

REFLET 2022, UNE COLLECTION
Côtes d'Armor Destination
www.cad22.com



Sources : Enquête REFLET 2022
CRT Bretagne - Côtes d'Armor Destination

CONTACT Vincent CORRE
Chargé de Développement Touristique
Côtes d'Armor Destination
02 96 62 72 13 - vcorre@cad22.com

