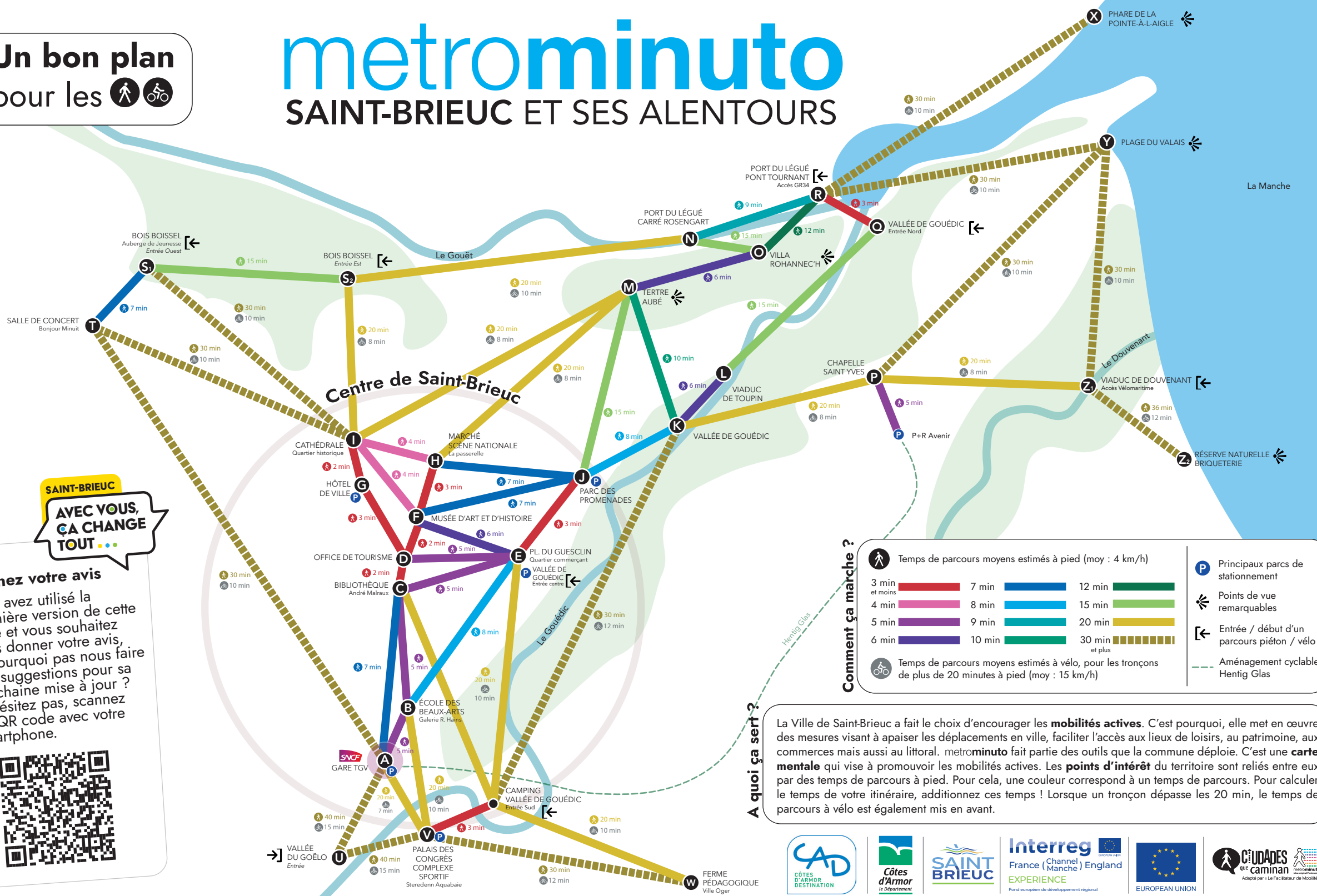


Un bon plan
pour les  

metrominuto

SAINT-BRIEUC ET SES ALENTOURS




SAINT-BRIEUC
AVEC VOUS,
ÇA CHANGE
TOUT


Donnez votre avis
Vous avez utilisé la première version de cette carte et vous souhaitez nous donner votre avis, et pourquoi pas nous faire des suggestions pour sa prochaine mise à jour ? N'hésitez pas, scannez ce QR code avec votre smartphone.





Comment ça marche ?

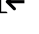
 Temps de parcours moyens estimés à pied (moy : 4 km/h)


3 min et moins	7 min	12 min
4 min	8 min	15 min
5 min	9 min	20 min
6 min	10 min	30 min et plus

 Temps de parcours moyens estimés à vélo, pour les tronçons de plus de 20 minutes à pied (moy : 15 km/h)

 Principaux parcs de stationnement

 Points de vue remarquables

 Entrée / début d'un parcours piéton / vélo

 Aménagement cyclable Hentig Glas

A quoi ça sert ?

La Ville de Saint-Brieuc a fait le choix d'encourager les **mobilités actives**. C'est pourquoi, elle met en œuvre des mesures visant à apaiser les déplacements en ville, faciliter l'accès aux lieux de loisirs, au patrimoine, aux commerces mais aussi au littoral. metrominuto fait partie des outils que la commune déploie. C'est une **carte mentale** qui vise à promouvoir les mobilités actives. Les **points d'intérêt** du territoire sont reliés entre eux par des temps de parcours à pied. Pour cela, une couleur correspond à un temps de parcours. Pour calculer le temps de votre itinéraire, additionnez ces temps ! Lorsque un tronçon dépasse les 20 min, le temps de parcours à vélo est également mis en avant.