



Clévacances – Chambre d'hôtes - Taden

CHAMBRE D'HÔTES

Fiche Repère

#1

LES PARTICULARITÉS D'UNE CHAMBRE D'HÔTES

1

La location d'une chambre d'hôtes comprend la fourniture groupée d'une nuitée et du petit déjeuner.



2

L'accueil est assuré par l'habitant.



3

Il ne peut pas louer plus de **5 chambres**/habitation, ni accueillir plus de **15 personnes** en même temps.

MAX

Lorsque qu'une activité de location de chambres dispose de plus de 5 chambres et d'une capacité d'accueil de plus de 15 personnes, elle ne peut pas s'exercer sous l'appellation « chambres d'hôtes » mais « chambres chez l'habitant ».

4

Chaque chambre d'hôtes donne accès (directement ou indirectement) à une **salle d'eau et à un WC**.

Elle doit être en conformité avec les réglementations sur l'hygiène, la sécurité et la salubrité. La location est assortie, au minimum, de la fourniture de linge de maison et du petit déjeuner (article D. 324-3 du code du tourisme).



5

La chambre d'hôtes est différente d'un meublé de tourisme au sens où **le propriétaire réside nécessairement sur les lieux**, ce qui n'est pas toujours le cas du propriétaire d'un meublé de tourisme.



6

Contrairement à un meublé de tourisme, une chambre d'hôtes **ne peut pas être classée selon le système d'étoiles officiel**.



Retrouvez les informations détaillées sur la réglementation en vigueur sur les chambres d'hôtes sur le site Internet : <https://www.entreprises.gouv.fr/fr/tourisme/conseils-strategie/chambres-d-hotes>



CONTACT

Vincent CORRE
Chargé de Développement Touristique
Côtes d'Armor Destination
02 96 62 72 13 - vcorre@cad22.com



On compte plus de

770chambres d'hôtes en
Côtes d'Armor

Elles représentent

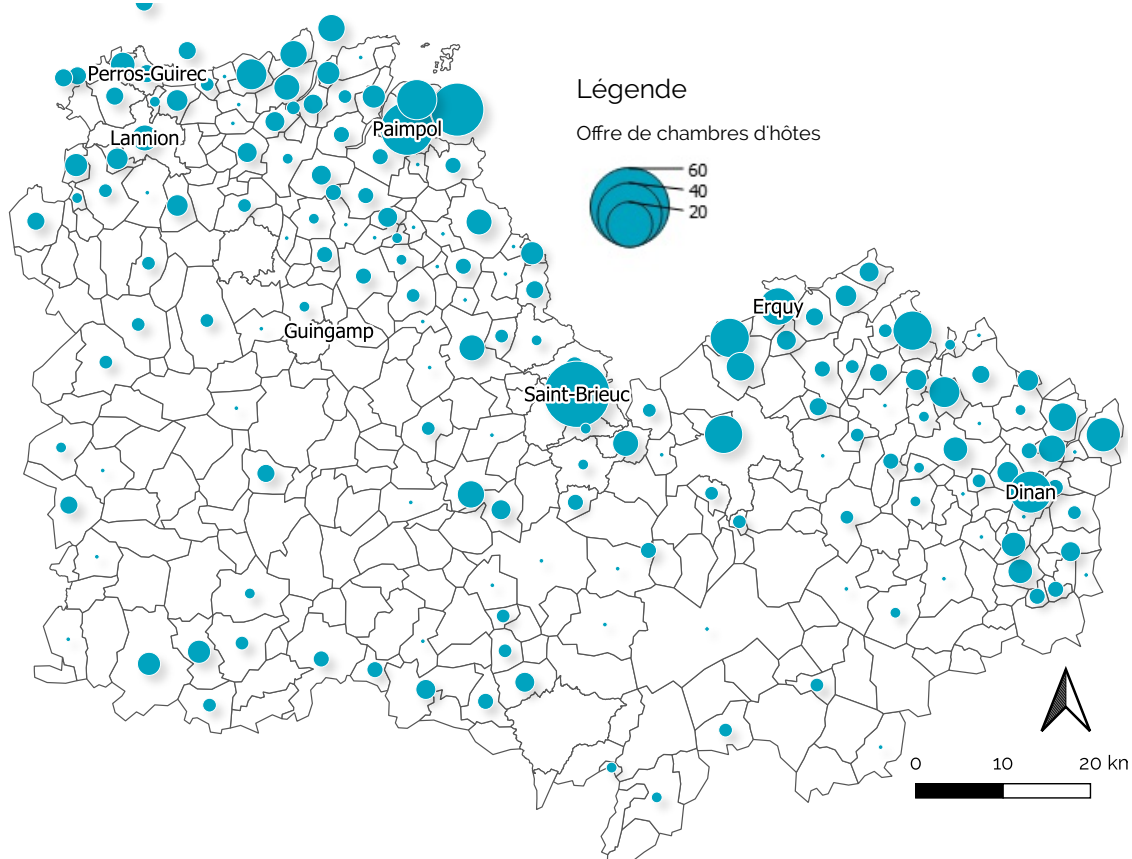
2 %de l'offre
d'hébergement
marchand**40 %**des chambres
d'hôtes sont
localisées sur les
communes littorales
etLes propriétaires de
chambres d'hôtes
en Côtes d'Armor
proposent en moyenne**2 ou 3**

chambres d'hôtes.

Les

2/3des chambres
labellisées sont de
niveau de confort
3 épis ou clés.**13 %**dans les principales
villes (Saint-Brieuc,
Dinan, Guingamp,
Lannion, Lamballe
et Loudéac).

Offre touristique ¹	Chambres	Lits
Chambres d'hôtes	777	1 914
Dont chambres labellisées		
Gîtes de France	205	511
Clévacances	59	156

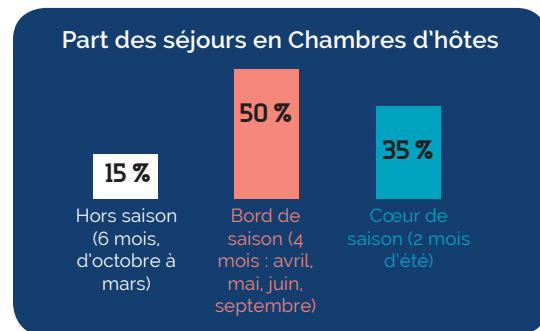
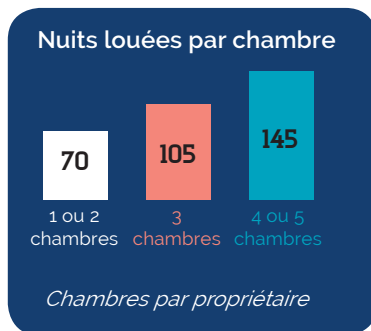
¹ Inventaire des hébergements touristiques - Côtes d'Armor Destination - 2023

#3 FRÉQUENTATION DES CHAMBRES D'HÔTES EN CÔTES D'ARMOR - INDICATEURS²

Le taux d'occupation³ moyen des chambres d'hôtes en Côtes d'Armor est de 30 % sur l'année. Les chambres d'hôtes sont louées en moyenne 90 nuits sur l'année :



- L'activité est saisonnière, une grande part de l'activité touristique est concentrée sur la période d'avril à septembre et notamment les mois d'été.
- Les gestionnaires de 3-4 chambres comme les gestionnaires de chambres de niveau de confort équivalent à 3-4 épis/clés louent en moyenne plus de 120 nuits par chambre contre moins de 100 nuits pour les niveaux de confort inférieurs.
- Le tarif moyen à la nuitée des chambres d'hôtes du département est de l'ordre de 65 € (de 50 € à plus de 100 € pour les niveaux de confort élevés).
- Le chiffre d'affaires moyen est de l'ordre de 4 500 €/chambre/an, soit une moyenne par structure autour de 10 000 €/an.



² Indicateurs d'occupation : sources Gîtes de France - Clévacances - Airdna (Airbnb, Aritel) 2022 - Étude Reflet 2022- CRT Bretagne - Traitement Côtes d'Armor Destination

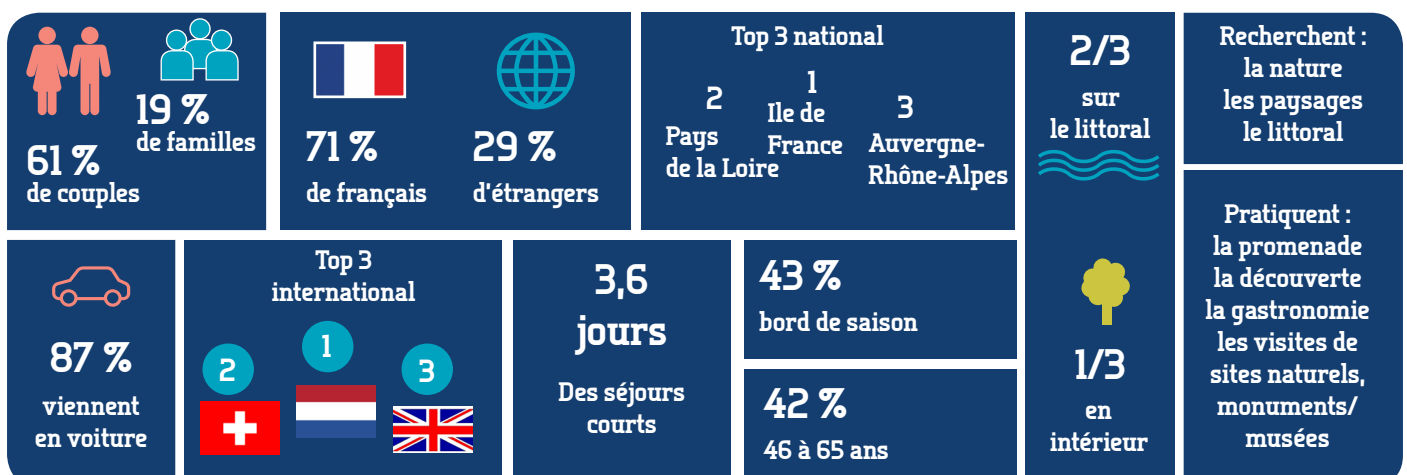
³ Taux d'occupation : rapport entre nuits disponibles et nuits louées sur une période



#4 CLIENTÈLES DES CHAMBRES D'HÔTES EN CÔTES D'ARMOR

250 000 touristes séjournent chaque année en chambres d'hôtes lors de leur séjour touristique en Côtes d'Armor, ils génèrent une consommation touristique de 75 millions d'€ et représentent 3,8 % des clientèles touristiques.

Les touristes qui séjournent en chambres d'hôtes, avant tout des couples, sans enfants, venant en bord de saison les week-ends et l'été, ont des modalités de réservation bien spécifiques.



- Réserver pour 49 % entre 15 jours et 3 mois avant le séjour,
- Pour 70 % par Internet ou 18 % par téléphone,
- Choisissent avant tout la localisation (proximité mer, ville...),
- Puis le prix, les avis consommateurs et la réservation en ligne
- Recherchent la décoration, le niveau de confort et le contact avec la population
- Se renseignent d'abord sur Booking, Airbnb, Gîtes de France ou en direct sur le site des hébergeurs

Top 3 critères de sélection :



ACTIONS POUR LIMITER L'IMPACT ENVIRONNEMENTAL DU SÉJOUR

➔ Les touristes séjournant en chambre d'hôtes indiquent pour plus de 90 % d'entre-eux avoir un comportement respectueux des sites, ils sont par contre moins de 60 % à pratiquer le tri sélectif et une minorité (moins de 50 %) à privilégier les transports doux et à limiter leur consommation



INDICATEURS CLÉS DES CLIENTÈLES DE CHAMBRES D'HÔTES EN CÔTES D'ARMOR

■ Les ménages touristiques séjournant en chambres d'hôtes en Côtes d'Armor sont en moyenne de 2,4 personnes, ils résident 3,6 nuits et dépensent en moyenne 82 €/personne/jour soit un budget de séjour de 718 €.

Item	Indicateur
Nombre de personnes	2,4 pers.
Durée de séjour	3,6 jours
Dépense / jour / personne	82 €
Budget de séjour	718 €

Évolution depuis 2016 : des séjours un peu plus longs (+ 1 jour), en plus forte proportion en bord de saison et un peu plus de familles avec enfants

INFORMATIONS ET RENSEIGNEMENTS - LE PARCOURS DU CRÉATEUR

Différents organismes en Côtes d'Armor peuvent vous apporter des conseils (réglementation, besoins, clientèles...) pour vous aider dans l'élaboration de votre projet concernant les chambres d'hôtes.

Labels de chambres d'hôtes en Côtes d'Armor :

- Clévacances Côtes d'Armor – 02 96 22 93 55 - 22@clevacances.com
- Gîtes de France des Côtes d'Armor - 02 96 62 21 71 - proprietaires@gitesdarmor.com

Autres organismes de conseil aux porteurs de projets :

- Chambre de Commerce et d'Industrie (CCI) des Côtes d'Armor - 02 96 78 62 00 - votrecci@cotesdarmor.cci.fr
- Cabinet Letellier (Certification Chambres d'hôtes) - 06 87 36 94 19 - rt22classement@gmail.com

**Retrouvez les services et l'Observatoire du Tourisme
de Côtes d'Armor Destination sur :**
www.cad22.com

Et les études sur le tourisme : www.armorstat.com



Les informations présentées dans cette note proviennent des résultats des études réalisées par Côtes d'Armor Destination (inventaire des hébergements touristiques, données des Clévacances et Gîtes de France). Ainsi que du dispositif régional d'observation Airdna avec le Pôle Observatoire & Prospective du CRT Bretagne.