

# Le transport de marchandises

## DONNÉES DE CADRAGE

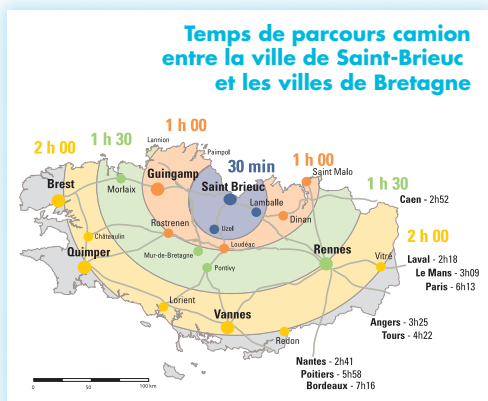
- 474 établissements
- 3.500 salariés
- Forte concentration des entreprises de transport sur certains territoires
- **36,2 millions de tonnes** de marchandises échangées
- Transport par route **largement prédominant**
- Prépondérance du transport intra-régional

### Transport de marchandises

TRANSPORT DE MARCHANDISES	Nbre d'Ets	Effectif salarié
Transport routier de marchandises de proximité	250	814
Transport routier de marchandises interurbain	166	1981
Messagerie, fret express	13	180
Affrètement	4	18
Organisation des transports internationaux	7	38
Entreposage frigorifique	14	106
Entreposage non frigorifique	20	364
<b>Total</b>	<b>474</b>	<b>3501</b>

Sources : Insee - données CLAP - 31/12/2006

### Temps de parcours camion entre la ville de Saint-Brieuc et les villes de Bretagne



Source : CAD22

## ■ Caractéristiques générales

Le secteur du transport (routier, ferroviaire, maritime, aérien) est un maillon essentiel dans l'organisation et le fonctionnement de l'économie des Côtes d'Armor.

Au 31 décembre 2007, 867 établissements de transports étaient recensés dans le département (2,3% du nombre total d'entreprises) qui employaient 5.370 salariés (3,1% du nombre total de salariés).

Forte de ses 474 établissements et 3.500 salariés, **l'activité de transport de marchandises prédomine**. Ce secteur regroupe :

- le transport routier de marchandises interurbain et de proximité (86% des établissements et 80% des effectifs salariés de l'activité de transport des marchandises),
- l'organisation du transport du fret (messagerie et fret express, affrètement et organisation des transports internationaux essentiellement réalisés par routes),
- ainsi que les activités de logistique (entreposage frigorifique et non frigorifique).

## ■ Trois principaux pôles d'implantation des entreprises

Service essentiel au développement industriel et commercial (grande distribution), le transport s'est implanté préférentiellement le long des principaux axes routiers (RN12, RN164) et à proximité des donneurs d'ordres.

La nécessité de s'adapter aux besoins spécifiques des chargeurs (transport de marchandises générales, de denrées périssables en température dirigée, d'animaux, de liquides alimentaires ou non...) s'est traduite par une spécialisation (adaptation en fonction de la spécificité des marchandises, livraison directe des entreprises) et une concentration géographique des établissements.

Si les entreprises de transport présentes dans les Pays du Centre Bretagne et de Dinan sont en général de taille importante, celles implantées sur le Pays de Saint-Brieuc sont, en revanche, plus modestes et exercent plutôt une activité de proximité.

Il s'agit souvent d'entreprises de messagerie de groupes dont le siège est situé hors du département (Sotrab, TNT, DHL, Alloin, Ziegler...). D'autres entreprises, concentrées sur l'agglomération briochine, complètent cette offre de livraison du «dernier kilomètre» : Guyomard, PLP Express, Ollivier...

### Autres principaux établissements :

- Pays de Guingamp et du Trégor-Goëlo : STAT (Plounévez-Moëdec), GELT-TFE (Guingamp),
- Pays du Centre Ouest Bretagne : GRISOT (Saint-Nicolas-du-Pélem), MTA (Rostrenen),
- Pays du Centre Bretagne : GARNIER et BRIENT (Loudéac), OLANO BRETAGNE (Trémoré),
- Pays de Dinan : TRANS GB (Vildé-Guingalan), Daniel MENAGE (Pléudihen-sur-Rance).



Flux de marchandises en Côtes d'Armor (2007) - Millions de tonnes

	Total	Dont route	Dont mer
Intrarégional	29,161	29,033	0,128
<i>dont intradépartemental</i>	21,485	21,357	
<i>dont interdépartemental</i>	7,676	7,676	
Interrégional	6,018	6,013	0,005
Total National	35,179	35,046	0,133
International*	1,032	0,615	0,417
<b>Total</b>	<b>36,211</b>	<b>35,661</b>	<b>0,550</b>

\* chiffre 2006 (sauf mer 2007)

Sources : MEEDDAT/SOES - Base SITRA et ORTB pour les données maritimes



### ■ Un secteur d'activité fortement lié à la filière agricole et agroalimentaire

36,2 millions de tonnes de marchandises ont été échangées en Côtes d'Armor (entrées et sorties du département) en 2007 soit 20,3% du volume régional (178 millions de tonnes).

Les produits agroalimentaires représentent plus de la moitié du tonnage global : viandes de boucherie (bovins, porcins), produits d'abattage et de viande transformée (charcuterie, salaisons, fabrication de plats préparés à base de viande...), viandes de volailles, lait et produits laitiers... Le secteur du transport sous température dirigée est particulièrement sollicité par les IAA qui importent et exportent ces marchandises.

### ■ Des échanges essentiellement régionaux et par route

Les données sur les flux de marchandises au niveau régional confirment la prépondérance des transports routiers : 94% du tonnage total (98,5% en Côtes d'Armor). La part du trafic maritime est de l'ordre de 5% (1,5% en Côtes d'Armor). Les autres modes de transports sont plus confidentiels : moins de 1,5% des marchandises sont transportées par le rail et les tonnages par voie aérienne sont très faibles (0,02 million de tonnes).

60% des marchandises transportées en Côtes d'Armor ne sortent pas de l'espace départemental. Les échanges avec les trois autres départements bretons ne représentent que 21% du volume global transporté (entrées et sorties). Au total, 81% des importations et exportations de marchandises costarmoricaines se font en Bretagne. Les échanges internationaux restent faibles (2,8% du trafic) et se font, pour une bonne part, par voie maritime (40% du tonnage international contre 0,4% au niveau national).

### ■ Les grands projets d'infrastructures de transport en Côtes d'Armor

- **Route** : amélioration du contournement des principales agglomérations (Saint-Brieuc, Lannion, Guingamp, Dinan, Lamballe, Loudéac...), mise aux normes autoroutières des routes nationales (RN12 Rennes-Brest), finalisation de la mise en 2 x 2 voies de la RN164 (Rennes-Loudéac-Rostrenen)
- **Mer** : modernisation du port du Légué (accessible à des navires de plus fort tonnage)
- **Fer** : ligne à grande vitesse (LGV) qui mettra Saint-Brieuc à 2h20 de Paris, aménagement des gares et des plates-formes multimodales (Saint-Brieuc, Guingamp...), aménagement de plates-formes logistiques reliées fer...