

Données du 1^{er} trimestre 2010

(Statistiques mensuelles ou trimestrielles, bilan annuel)

- Activité des entreprises
- Investissement des entreprises
- Commerce extérieur
- Emploi salarié dans le secteur privé
- Construction
- Consommation des ménages
- Chômage
- Précarité

Les données du Tableau de bord des Côtes d'Armor sont actualisées aux dates suivantes :

- Début juin pour les données du 1^{er} trimestre,
- Début septembre pour les données du 2^{ème} trimestre,
- Début décembre pour les données du 3^{ème} trimestre,
- Début mars pour les données du 4^{ème} trimestre.

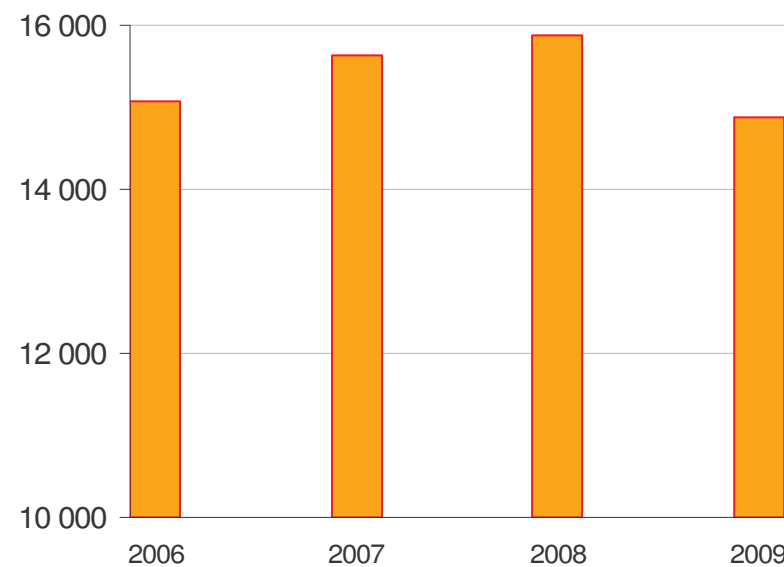
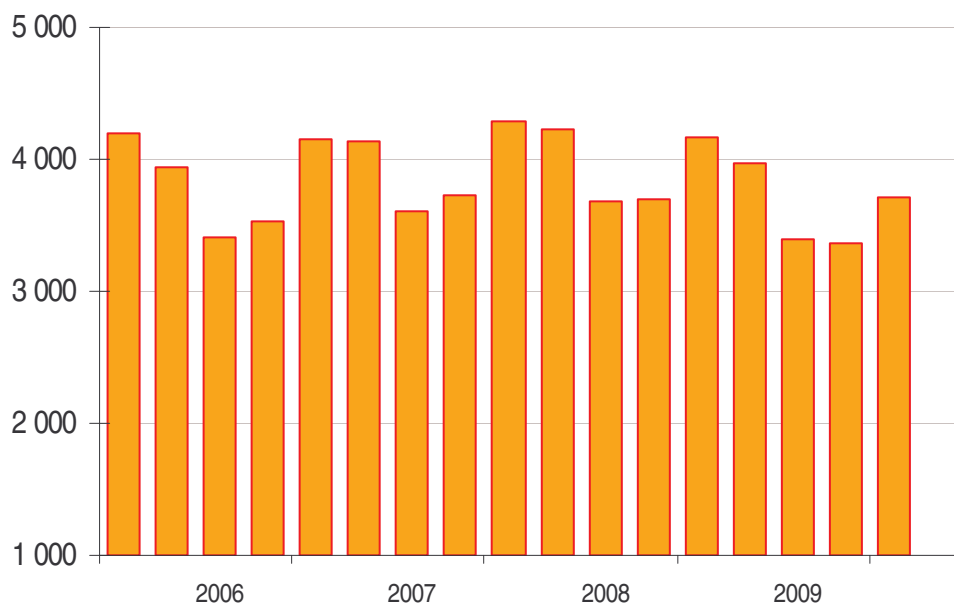
ACTIVITE DES ENTREPRISES

Données au 31 mars 2010

Sources : Direction Départementale des Services Fiscaux	1 ^{er} trimestre 2010	4 ^{ème} trimestre 2009	Variation sur 3 mois	1 ^{er} trimestre 2009	Variation sur 12 mois
Chiffres d'affaires déclarés en millions d'€ courants (dossiers aérés par la DDSF)	4 435	3 987	11,2%	4 903	-9,5%

Chiffres d'affaires des entreprises déclarés aux services fiscaux (en millions d'€ constants) - Données trimestrielles

Cumul annuel (en millions d'€ constants)



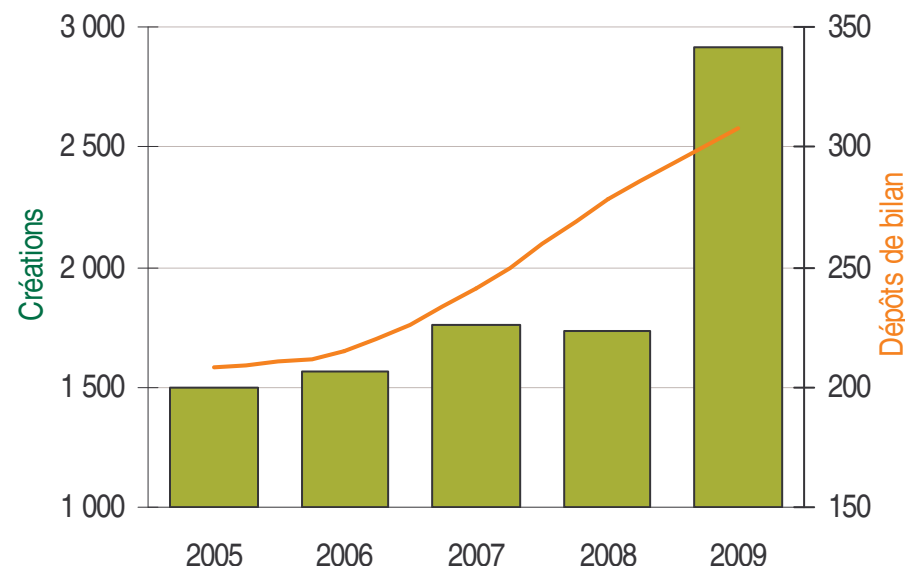
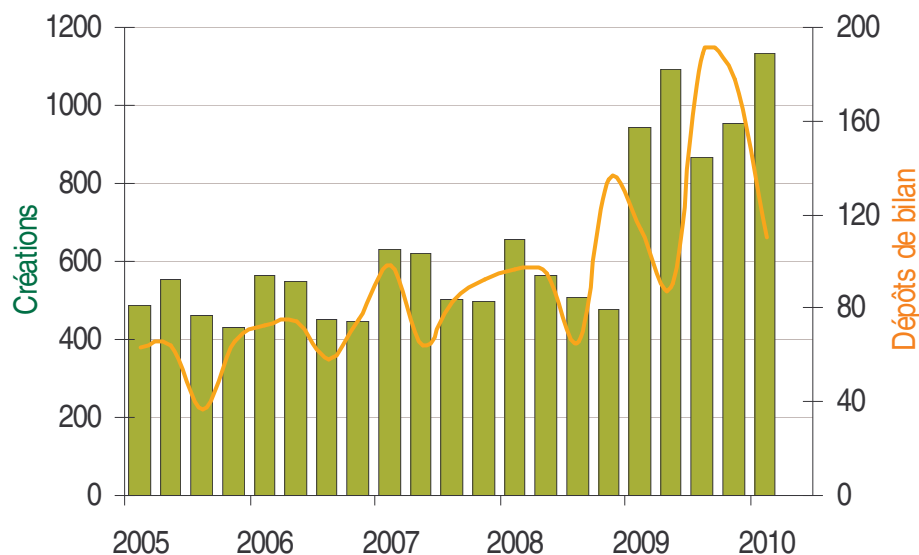
ACTIVITE DES ENTREPRISES

Données au 31 mars 2010

Sources : INSEE	1 ^{er} trimestre 2010	4 ^{ème} trimestre 2009	Variation sur 3 mois	1 ^{er} trimestre 2009	Variation sur 12 mois
Dépôts de bilan (date de publication au BODACC)	110	178	-38,2%	114	-3,5%
Créations d'entreprises	1 133	952	19,0%	946	19,8%

Dépôts de bilan et Créations d'entreprises (nouvelle série)
Données trimestrielles

Cumul annuel



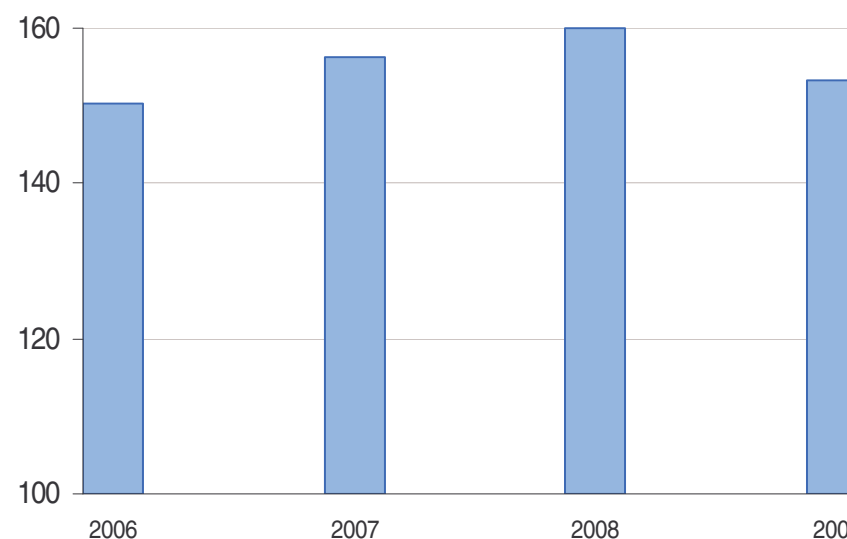
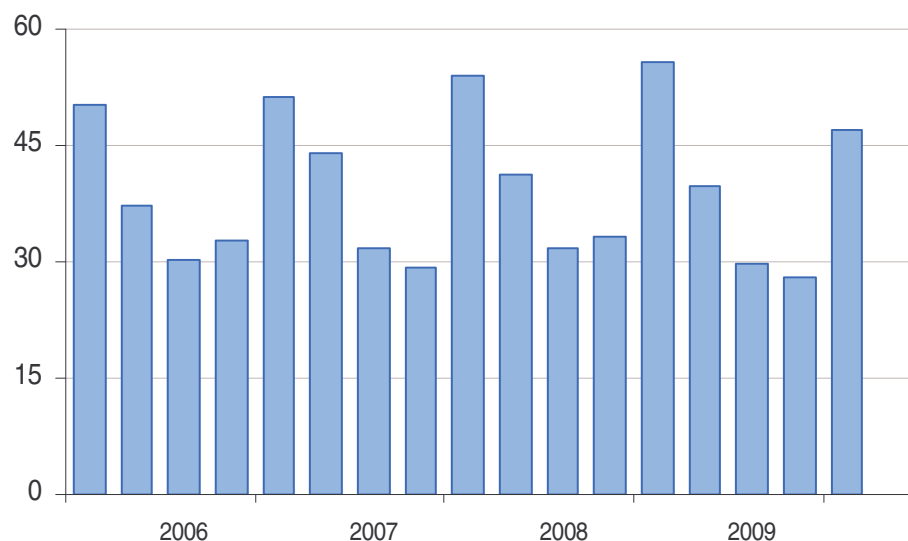
INVESTISSEMENT DES ENTREPRISES

Données au 31 mars 2010

Source : Direction Départementale des Services Fiscaux, Banque de France, Direction Régionale de l'Équipement	1 ^{er} trimestre 2010	4 ^{ème} trimestre 2009	Variation sur 3 mois	1 ^{er} trimestre 2009	Variation sur 12 mois
Investissements en milliers d'€ courants	56 349	33 168	69,9%	65 641	-14,2%
Indice des crédits à l'équipement (variations en points)	145,38	141,88	3,5 pts	137,85	7,5 pts
Immatriculations janvier et février véhicules professionnels (données provisoires)	780	nd		669	16,6%

Investissement des entreprises (en milliers d'€ constants)
dossiers gérés par la DDSF
Données trimestrielles

Cumul annuel (en milliers d'€ constants)



INVESTISSEMENT DES ENTREPRISES (SURFACES AUTORISÉES EN M²)

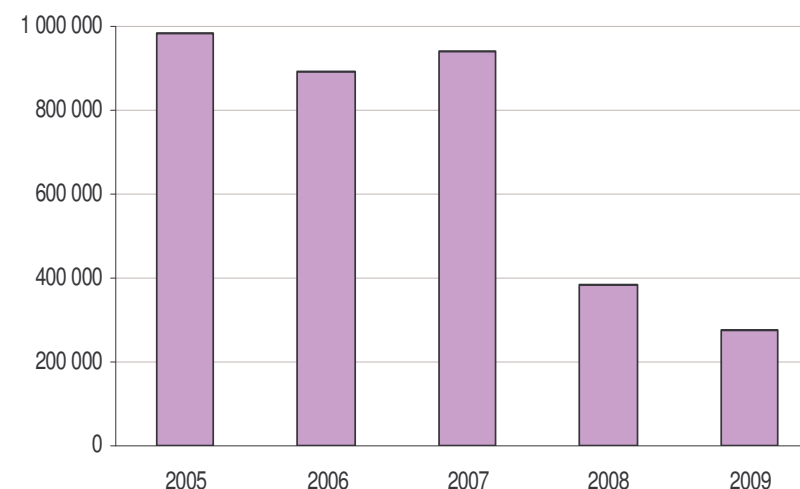
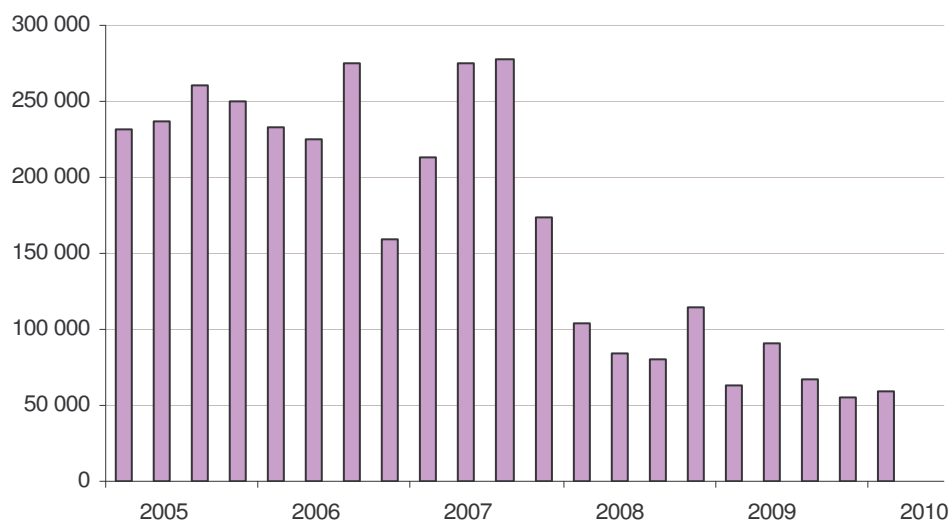
Données au 31 mars 2010

Source : Direction Régionale de l'Équipement	1 ^{er} trimestre 2010	4 ^{ème} trimestre 2009	Variation sur 3 mois	1 ^{er} trimestre 2009	Variation sur 12 mois
Permis de construire locaux professionnels	59 835	55 831	7,2%	63 640	-6,0%

Permis de construire de bâtiments professionnels (en m²)

Données trimestrielles

Cumul annuel (en m²)



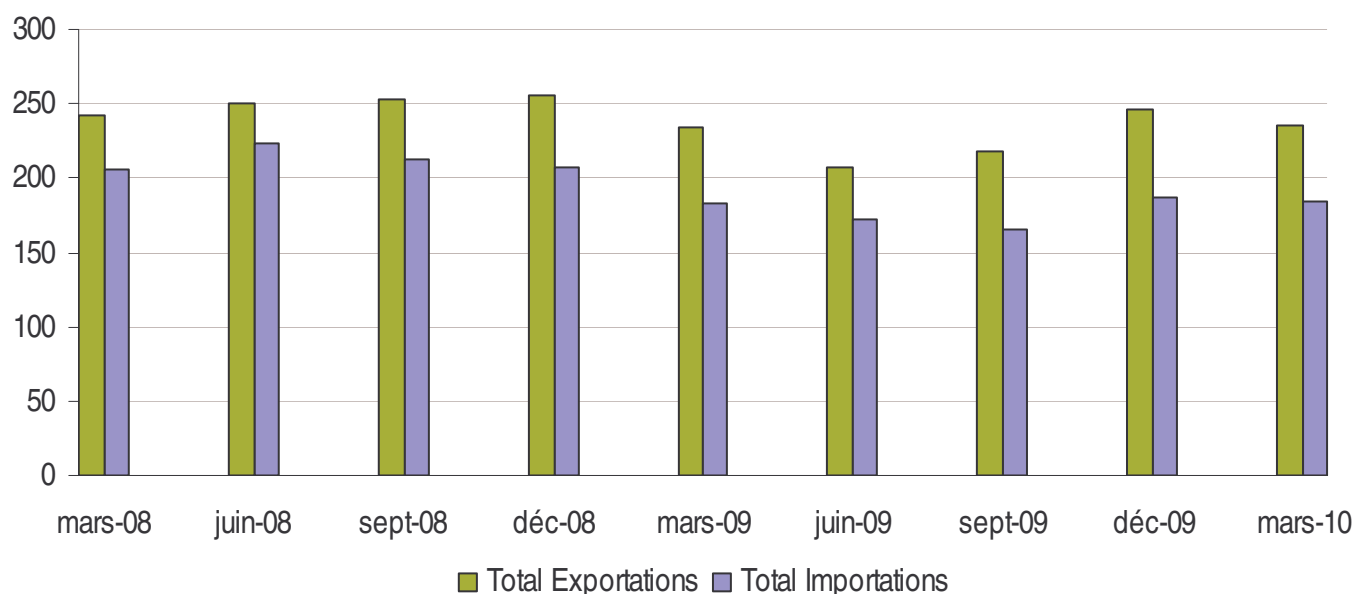
COMMERCE EXTERIEUR

Données au 31 mars 2010

Source : Direction Régionale des Douanes	1 ^{er} trimestre 2010	4 ^{ème} trimestre 2009	Variation sur 3 mois	1 ^{er} trimestre 2009	Variation sur 12 mois
Total importations en milliers d'€ courants	183 867	186 509	-1,4%	182 895	0,5%
Total exportations en milliers d'€ courants *	235 461	245 934	-4,3%	234 486	0,4%

* Détails exportations page suivante

Exportations et importations – Données trimestrielles (en millions d'€ constants)

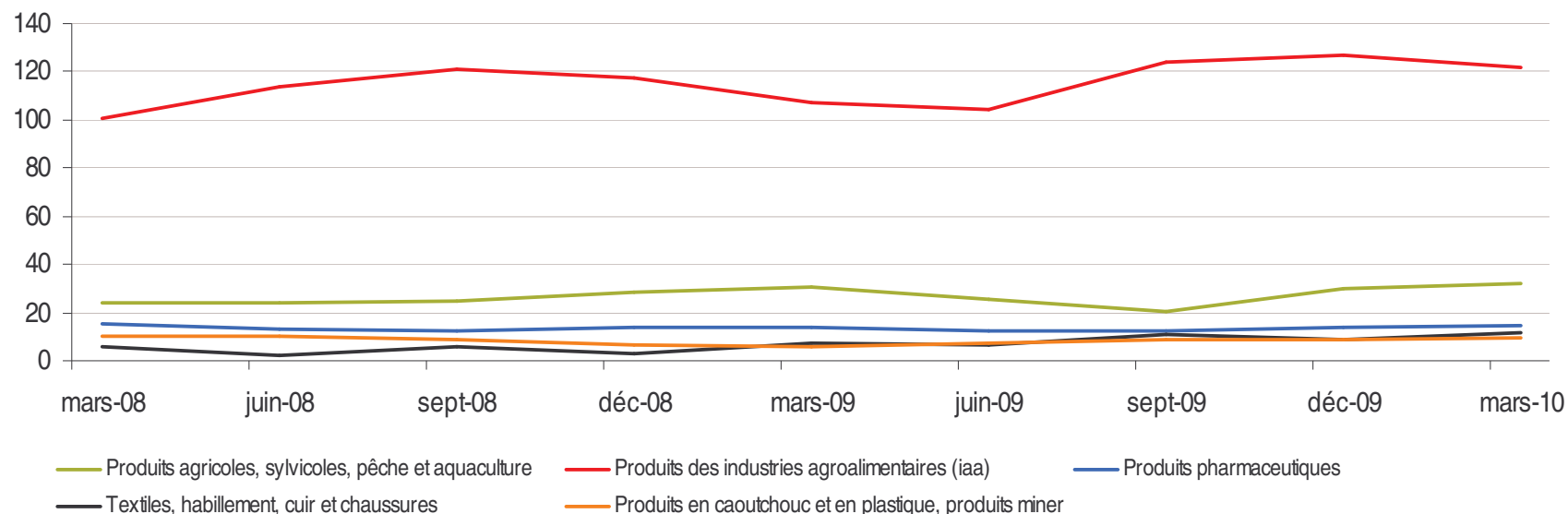


COMMERCE EXTERIEUR (DETAILS EXPORTATIONS)

Données au 31 mars 2010

Source : Direction Régionale des Douanes	1 ^{er} trimestre 2010	4 ^{ème} trimestre 2009	Variation sur 3 mois	1 ^{er} trimestre 2009	Variation sur 12 mois
Produits de l'agriculture et de la pêche	32 401	29 548	9,7%	30 494	6,3%
Produits des IAA	121 680	127 127	-4,3%	106 868	13,9%
Produits pharmaceutiques	14 435	14 180	1,8%	14 112	2,3%
Produits textiles, habillement, cuir et chaussures	11 456	8 974	27,7%	7 173	59,7%
Produits en caoutchouc et en plastique, produits miner	9 271	8 981	3,2%	6 144	50,9%

Principaux produits exportés (en millions d'€) - Données trimestrielles



Département des Côtes d'Armor

TABLEAU DE BORD : PRINCIPAUX INDICATEURS ECONOMIQUES ET SOCIAUX



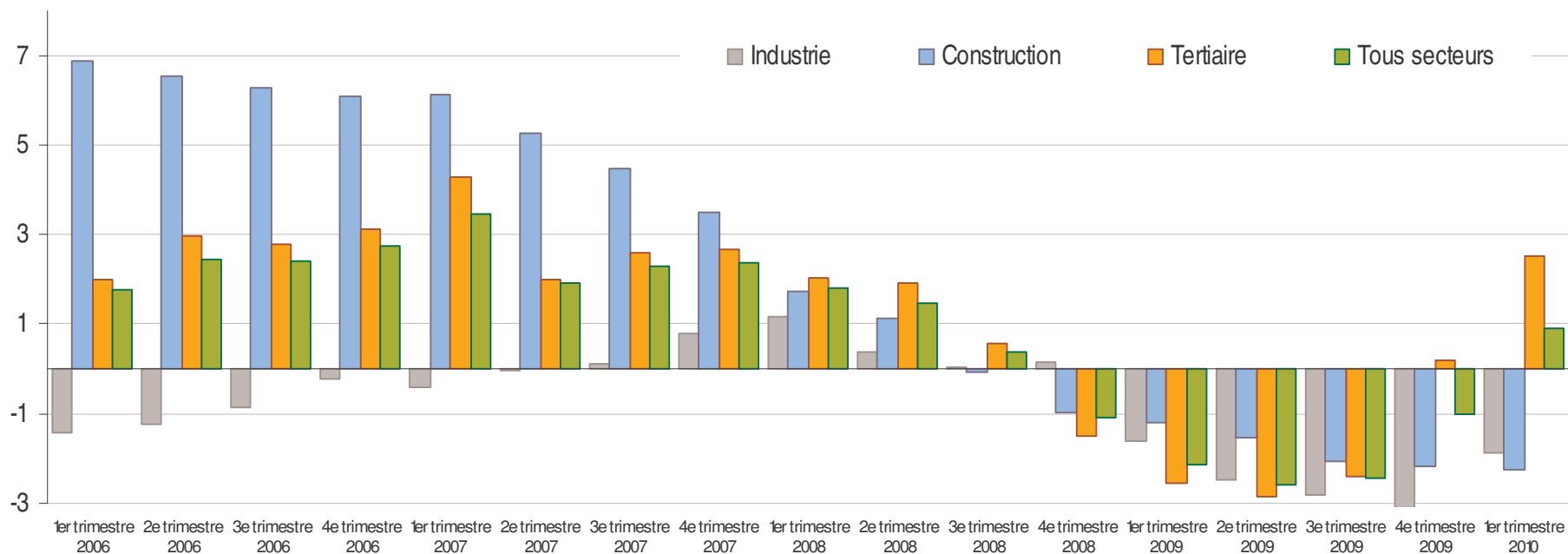
EMPLOI SALARIE SECTEUR PRIVE

Données au 31 mars 2010

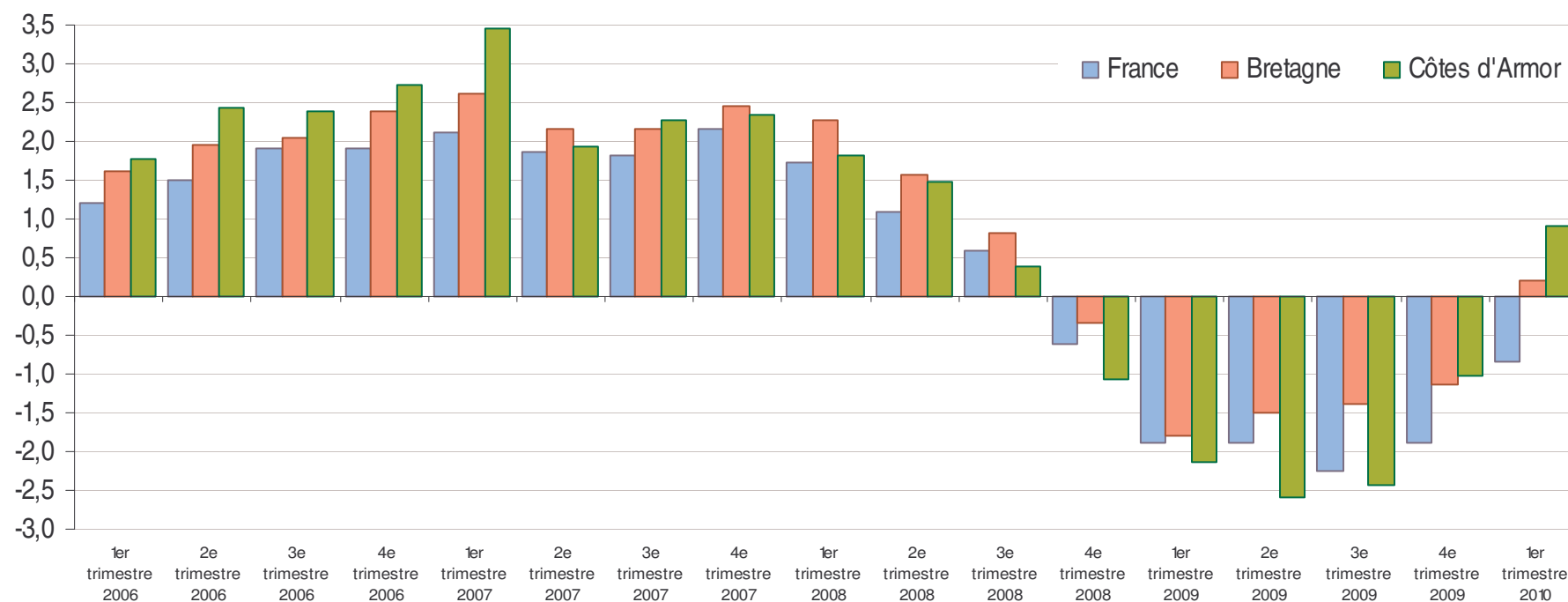
Sources : Pôle Emploi de Bretagne (emploi salarié secteur privé intérim compris, hors établissements affiliés MSA).

Côtes d'Armor	31/03/2010	31/12/2009	Variation sur 3 mois	31/03/2009	Variation sur 12 mois
Agriculture et pêche	551	615	-10,4%	629	-12,4%
Industrie	36 793	37 085	-0,8%	37 839	-2,8%
Construction	18 398	18 262	0,7%	18 713	-1,7%
Tertiaire	100 114	98 100	2,1%	97 915	2,2%
Emploi salarié CVS total	155 856	154 062	1,2%	155 096	0,5%
Bretagne					
Agriculture et pêche	1 691	1 903	-11,1%	1 968	-14,1%
Industrie	160 063	160 862	-0,5%	165 109	-3,1%
Construction	77 645	77 849	-0,3%	79 269	-2,0%
Tertiaire	504 837	501 113	0,7%	496 298	1,7%
Emploi salarié CVS total	744 237	741 727	0,3%	742 644	0,2%

Emploi salarié secteur privé – Données CVS



Evolution trimestrielle en glissement annuel de l'emploi salarié en Côtes d'Armor, Bretagne et France - Données CVS

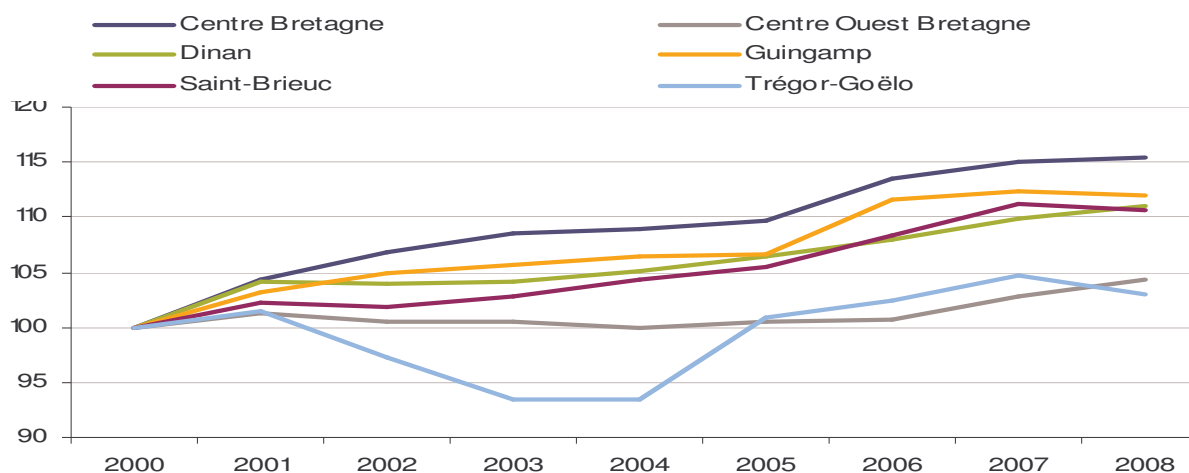


EMPLOI SALARIE SECTEUR PRIVE PAR PAYS

Données au 31 décembre 2009

Sources : Pôle Emploi de Bretagne (emploi salarié secteur privé hors intérim et établissements affiliés MSA)	2008	2007	Variation 2006/2007	Répartition 2008
Dinan	17 574	17 403	1,0%	15,8%
Guingamp	13 627	13 679	-0,4%	12,3%
Trégor-Goëlo	18 146	18 480	-1,8%	16,3%
Saint-Brieuc	46 016	46 276	-0,6%	41,4%
Centre Bretagne	10 685	10 661	0,2%	9,6%
Centre Ouest Bretagne	5 008	4 931	1,6%	4,5%

Evolution de l'emploi salarié hors agriculture et hors intérim par Pays (base 100 en 2000)

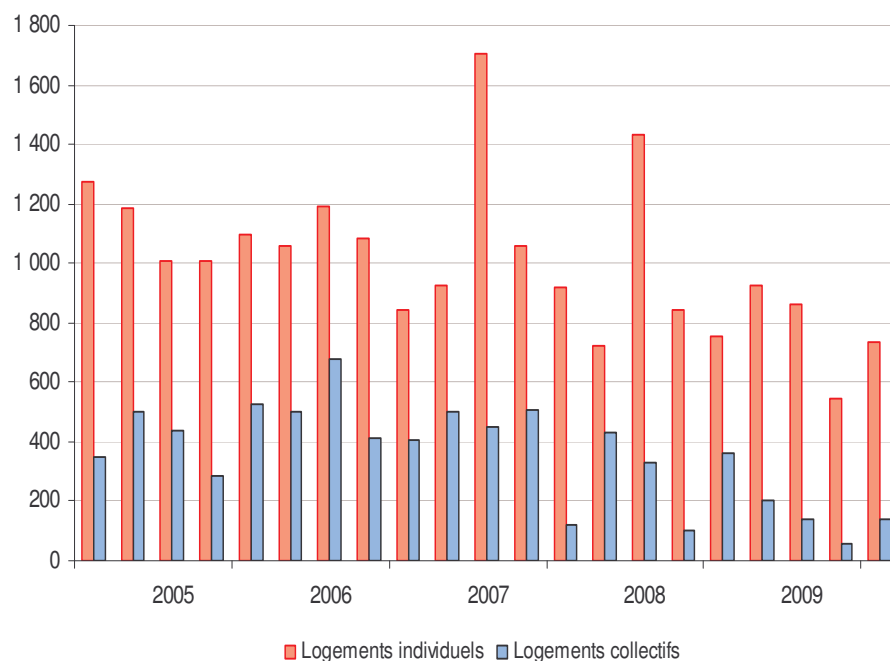


CONSTRUCTION (Nombre de logements mis en chantier)

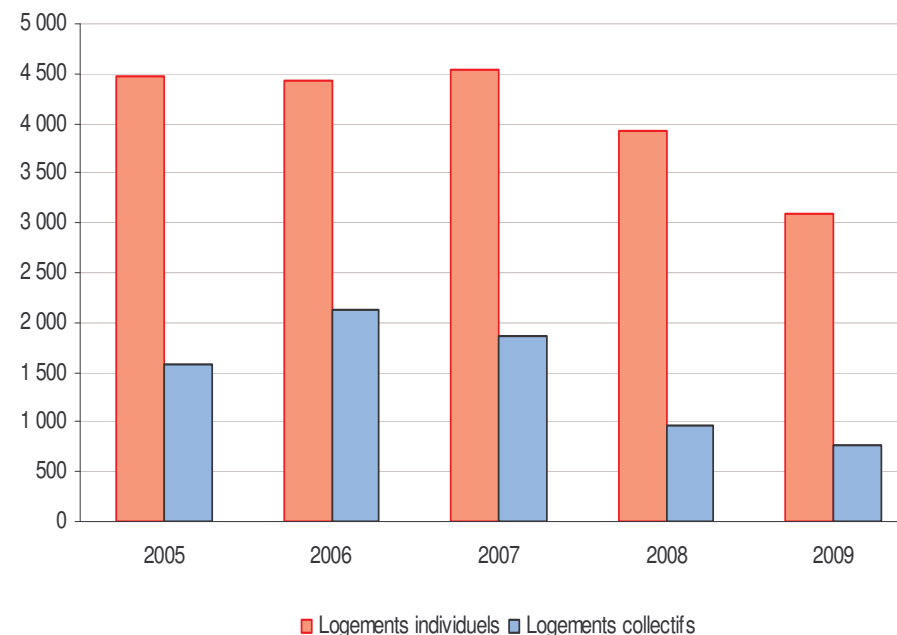
Données au 31 décembre 2009

Source : Direction Régionale de l'Equipement	1 ^{er} trimestre 2010	4 ^{ème} trimestre 2009	Variation sur 3 mois	1 ^{er} trimestre 2009	Variation sur 12 mois
Logements individuels et collectifs	872	600	45,3%	1 116	-21,9%

Nombre de logements mis en chantier
Données trimestrielles



Cumul annuel



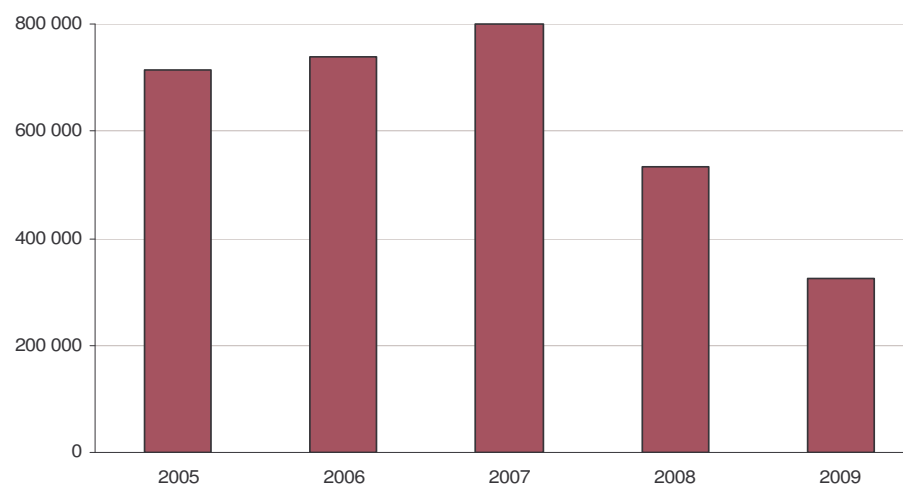
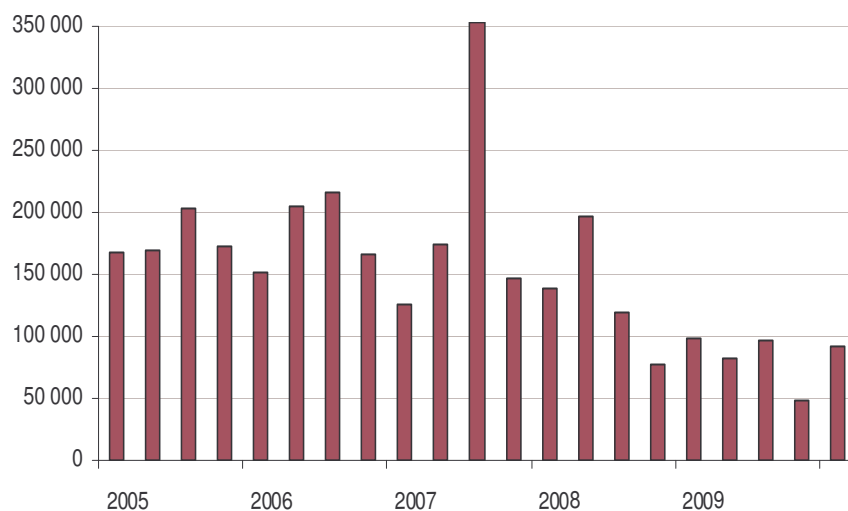
CONSTRUCTION (SURFACES MISES EN CHANTIER EN M²)

Données au 31 mars 2010

Source : Direction Régionale de l'Equipe	1 ^{er} trimestre 2010	4 ^{ème} trimestre 2009	Variation sur 3 mois	1 ^{er} trimestre 2009	Variation sur 12 mois
Locaux commencés	92 170	47 870	92,5%	98 636	-6,6%

Surfaces locaux professionnels mis en chantier (en m²)
 Données trimestrielles

Cumul annuel



Département des Côtes d'Armor
TABLEAU DE BORD : PRINCIPAUX INDICATEURS ECONOMIQUES ET SOCIAUX



CONSTRUCTION PAR PAYS (SURFACES MISES EN CHANTIER EN M²)

Données au 31 décembre 2009

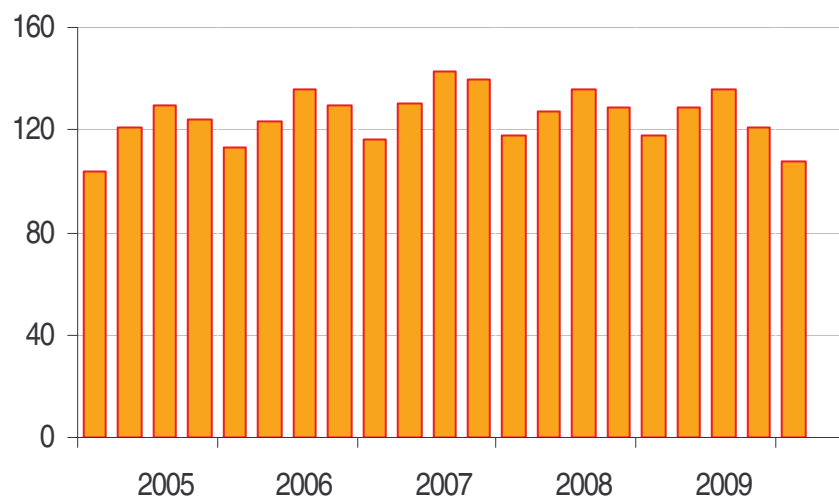
Source : Direction Régionale de l'Équipement	Nombre de logements 2009	Variation 2009/2008	Locaux professionnels (m ²) 2009	Variation 2009/2008
Dinan	738	-31%	77 983	-9%
Guingamp	521	29%	37 742	-36%
Trégor-Goëlo	763	-34%	43 683	-56%
Saint-Brieuc	1 408	-11%	88 458	-44%
Centre Bretagne	228	-33%	48 238	-36%
Centre Ouest Bretagne	131	-14%	23 812	-25%

CONSOMMATION DES MENAGES

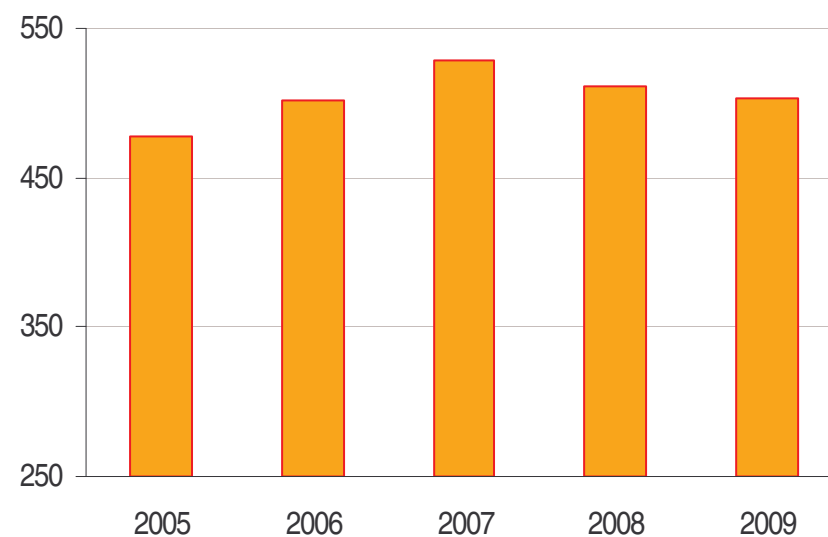
Données au 31 mars 2010

Sources : Direction Départementale des Services Fiscaux	1 ^{er} trimestre 2010	4 ^{ème} trimestre 2009	Variation sur 3 mois	1 ^{er} trimestre 2009	Variation sur 12 mois
TVA collectée (en millions d'€ courants) dossiers gérés DDSF	128,8	143,0	-9,9%	139,2	-7,5%

TVA collectée (en millions d'€ constants)
Données trimestrielles



Cumul annuel
(en millions d'€ constants)

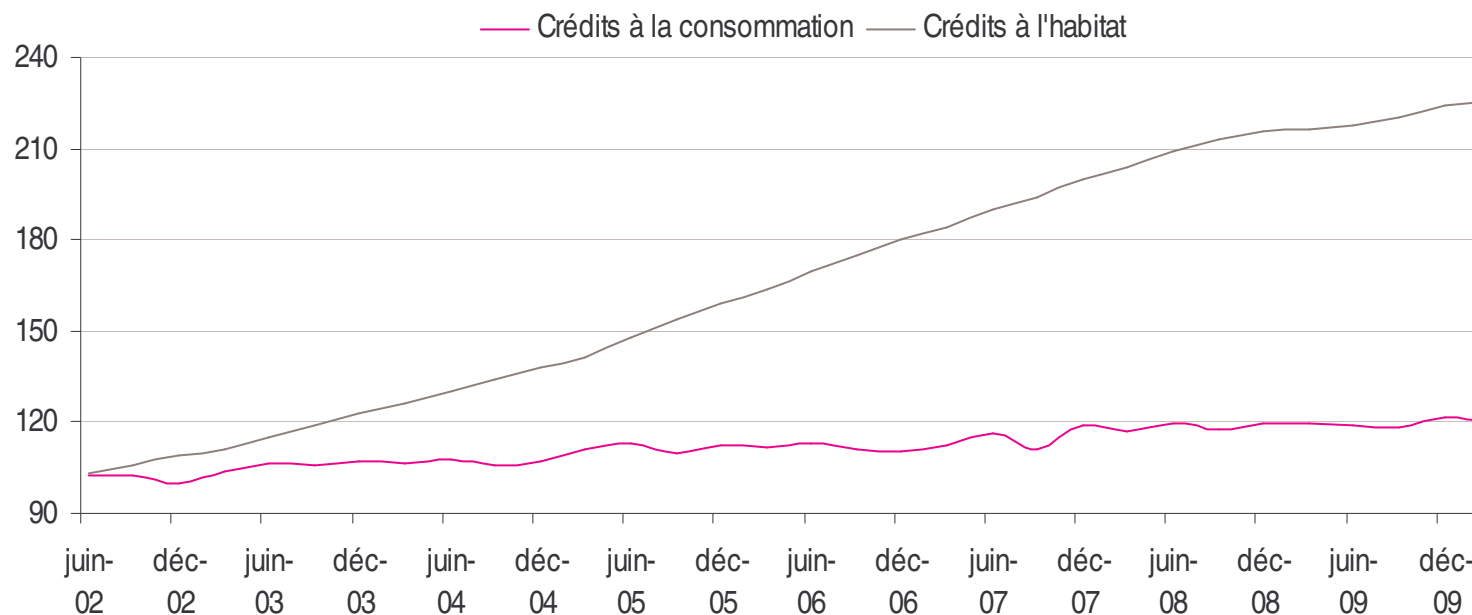


CONSOMMATION DES MENAGES

Données au 31 mars 2010

Sources : Banque de France,	1 ^{er} trimestre 2010	4 ^{ème} trimestre 2009	Variation sur 3 mois	1 ^{er} trimestre 2009	Variation sur 12 mois
Indice des crédits à la consommation (variations en points)	120,01	121,38	-1,37 pt	119,50	0,51 pt
Indice des crédits à l'habitat (variations en points)	225,83	224,04	1,79 pt	216,25	9,58 pts

Evolution du montant des indices des crédits à la consommation des particuliers

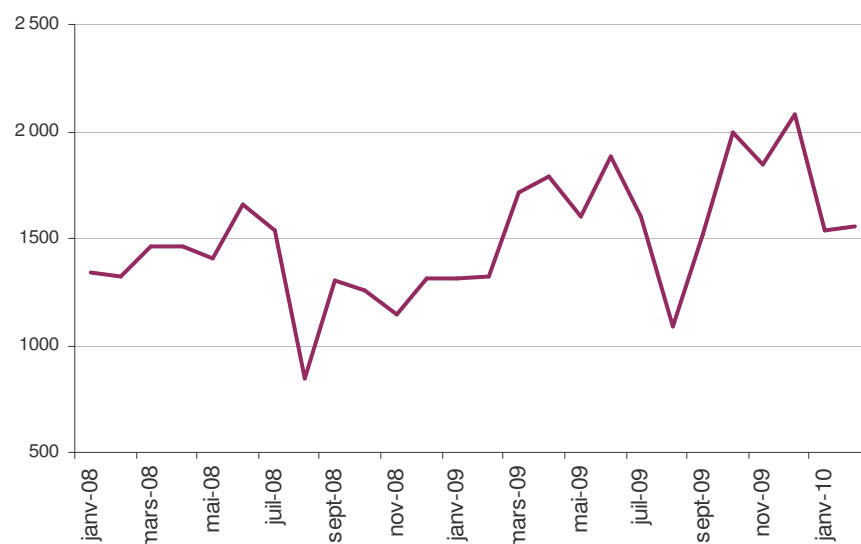


CONSOMMATION DES MENAGES

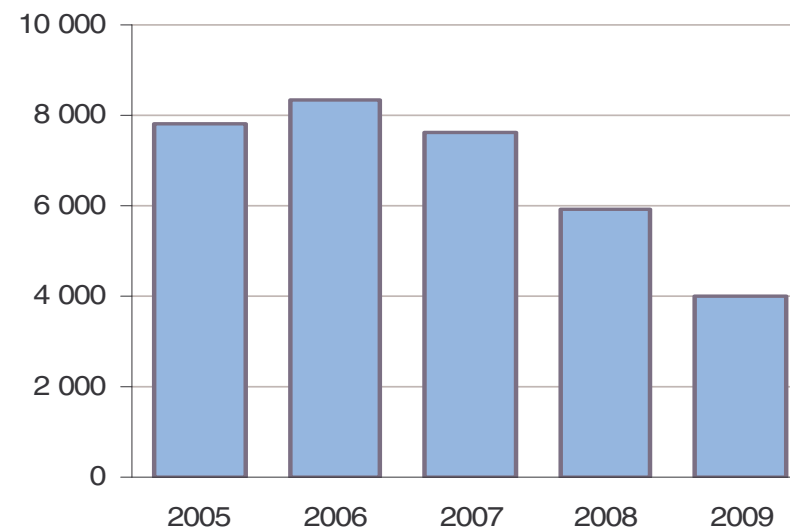
Données au 31 mars 2010

Sources : Direction Régionale de l'Équipement	1 ^{er} trimestre 2010	4 ^{ème} trimestre 2009	Variation sur 3 mois	1 ^{er} trimestre 2009	Variation sur 12 mois
Immatriculations janvier et février voitures neuves (provisoires)	3 088	nd		2 633	17,3%
Nombre de logements autorisés	1 050	915	14,8%	1 073	-2,1%

Immatriculations de véhicules de tourisme neufs
Données mensuelles



Nombre de logements autorisés
Cumul annuel

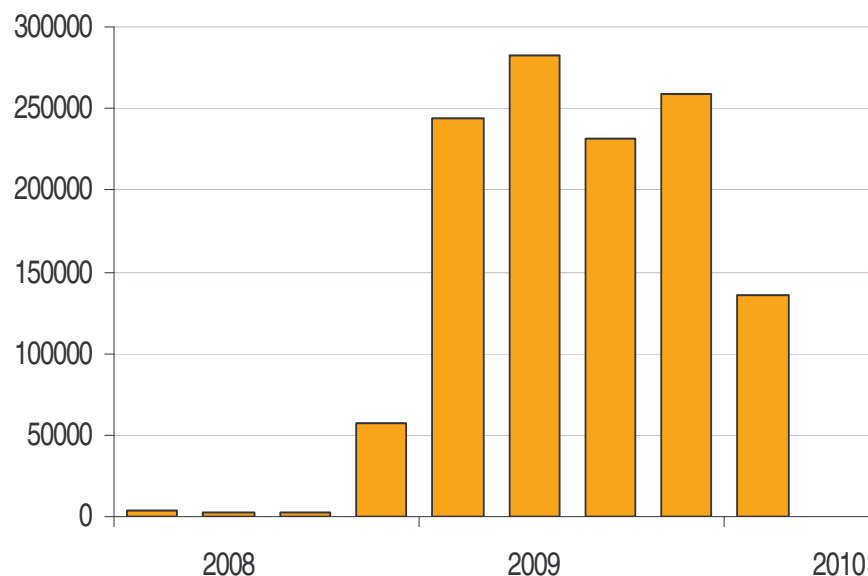


CHOMAGE

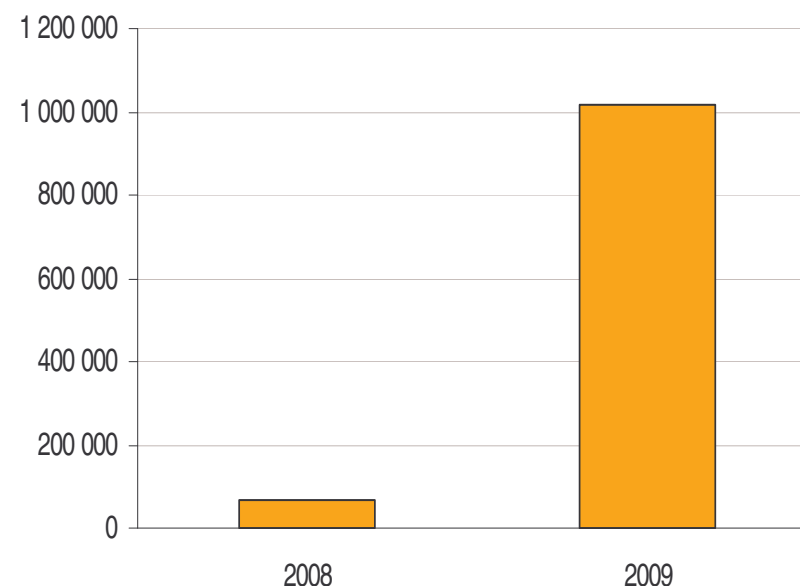
Données au 31 mars 2010

Sources : Direction Départementale du Travail	1 ^{er} trimestre 2010	4 ^{ème} trimestre 2009	Variation sur 3 mois	1 ^{er} trimestre 2009	Variation sur 12 mois
Nombre d'heures autorisées de chômage partiel	136 016	259 077	-47,5%	243 566	-44%

Nombre d'heures autorisées de chômage partiel
Données trimestrielles



Nombre d'heures autorisées
Cumul annuel



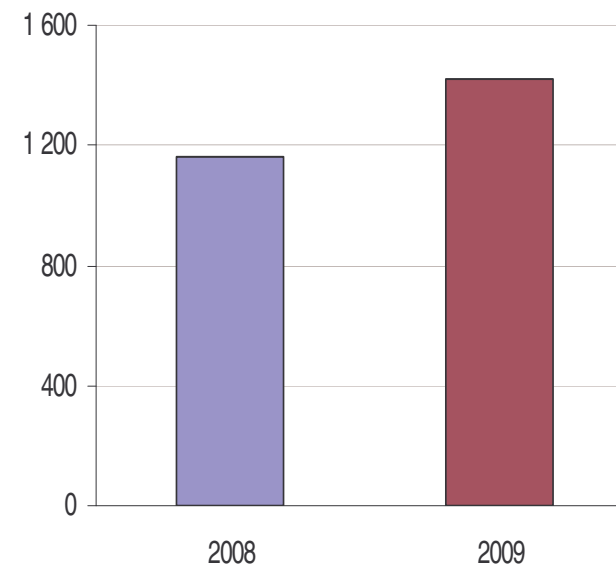
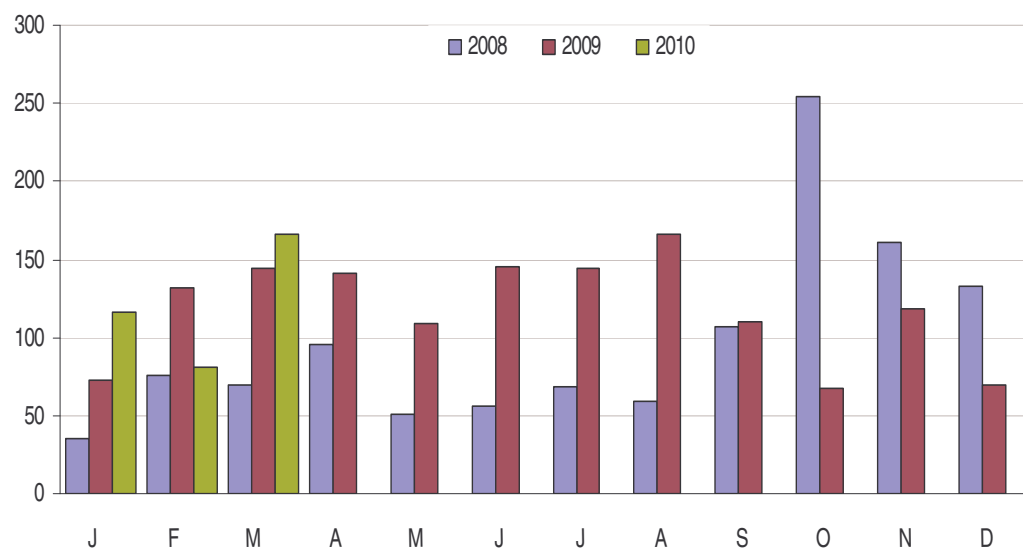
CHOMAGE

Données au 31 mars 2010

Sources : Direction Départementale du Travail	1 ^{er} trimestre 2010	4 ^{ème} trimestre 2009	Variation sur 3 mois	1 ^{er} trimestre 2009	Variation sur 12 mois
Nombre de licenciements économiques	363	255	42,4%	349	4,0%

Nombre de licenciements économiques
Données trimestrielles

Nombre de licenciements économiques
Cumul annuel

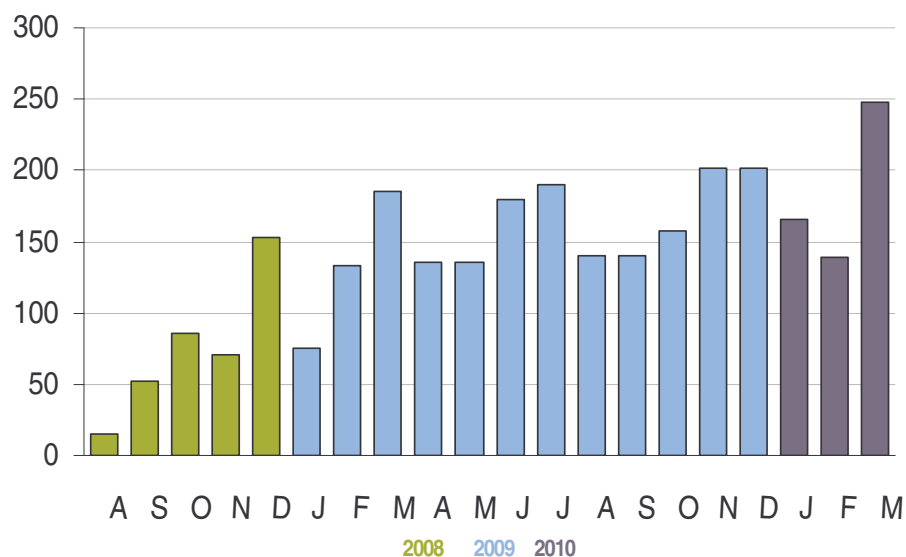


CHOMAGE

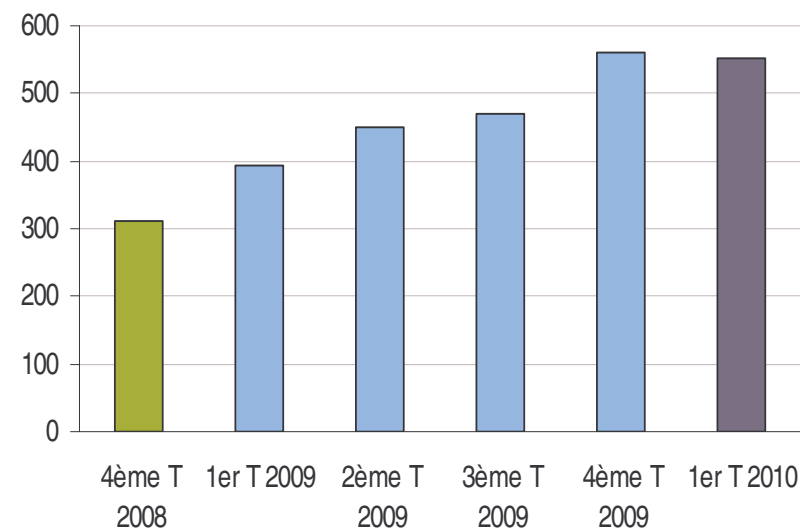
Données au 31 mars 2010

Sources : Direction Départementale du Travail	1 ^{er} trimestre 2010	4 ^{ème} trimestre 2009	Variation sur 3 mois	1 ^{er} trimestre 2009	Variation sur 12 mois
Ruptures conventionnelles de CDI	553	560	-1,3%	393	40,7%

Nombre de ruptures conventionnelles de CDI
Données mensuelles



Nombre de ruptures de CDI
Cumul trimestriel



Département des Côtes d'Armor

TABLEAU DE BORD : PRINCIPAUX INDICATEURS ECONOMIQUES ET SOCIAUX

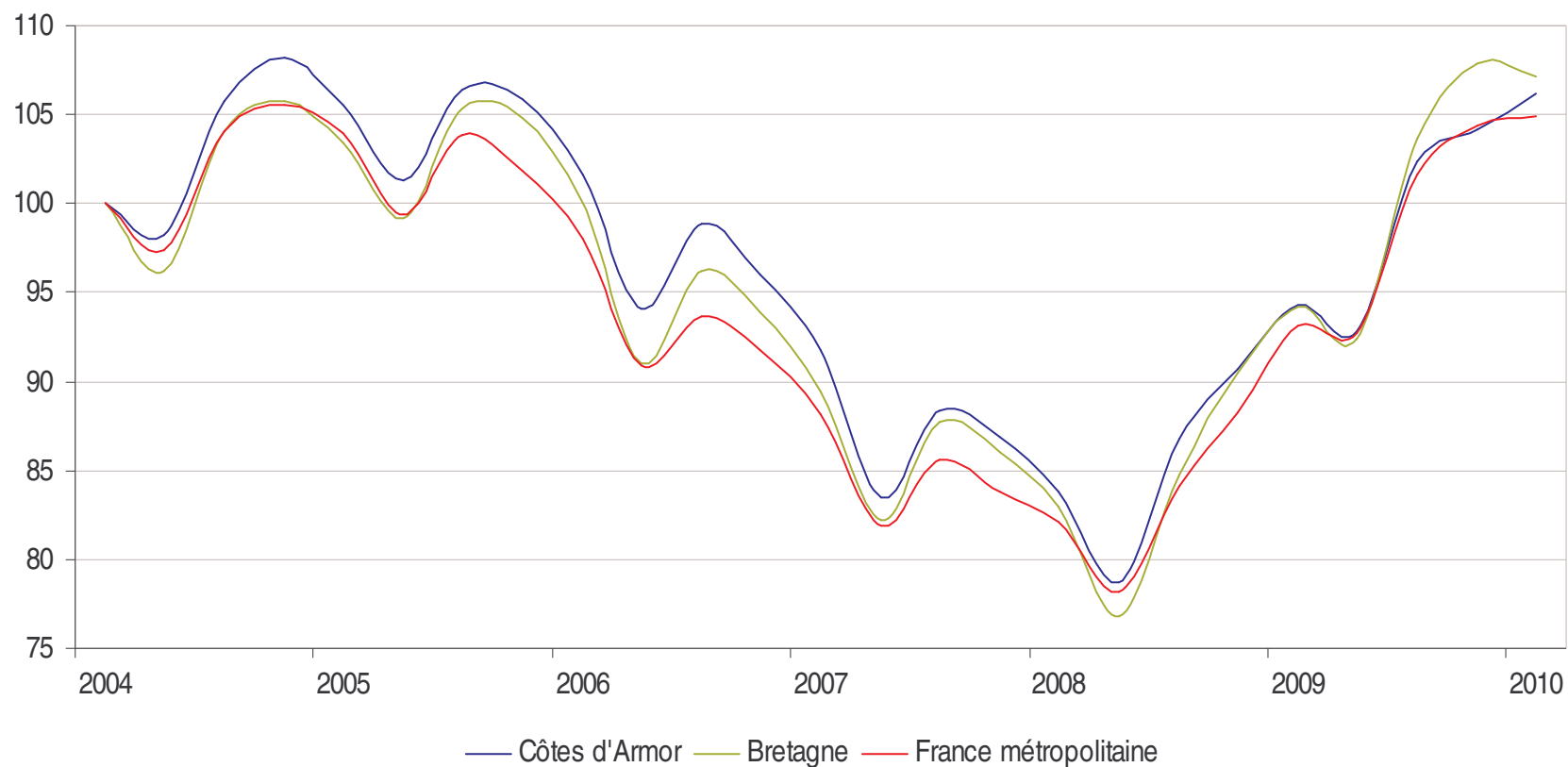


CHOMAGE

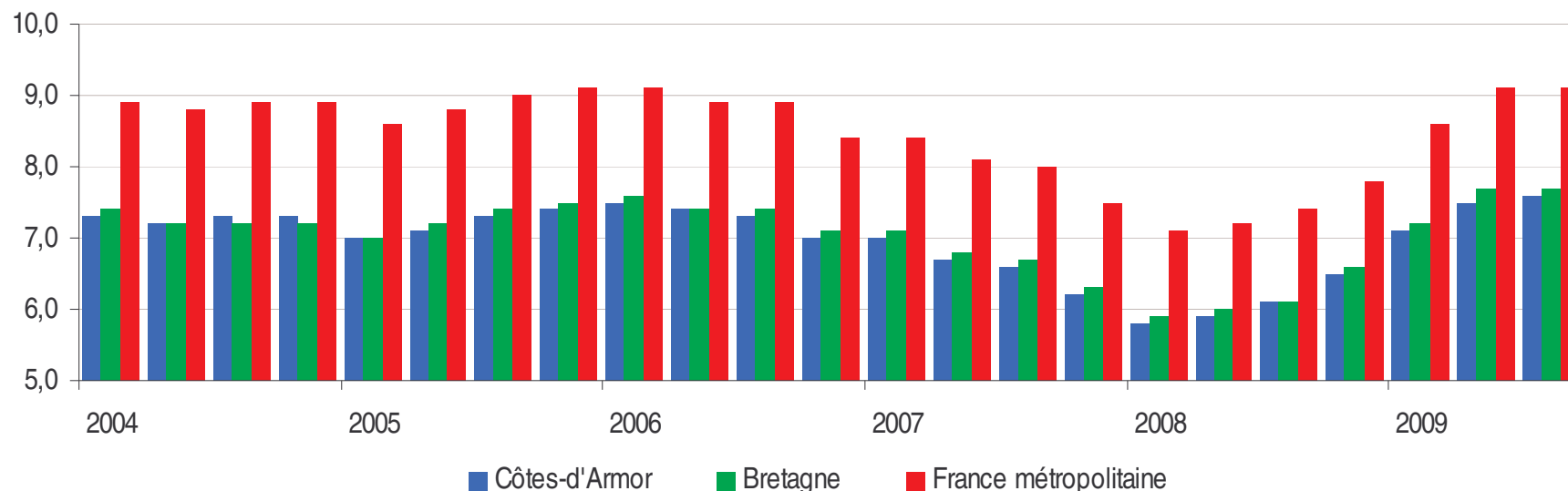
Données au 31 mars 2010

Source : Pôle Emploi de Bretagne, Direction régionale du travail, de l'emploi et de la formation professionnelle	31/03/2010	31/12/2009	Variation sur 3 mois	31/03/2009	Variation sur 12 mois
Demandeurs d'emploi - Cat A,B,C données brutes	31 965	31 380	1,9%	28 390	12,6%
Bretagne - Cat A,B,C données brutes	179 815	181 120	-0,7%	158 130	13,7%
France - Cat A,B,C données brutes	3 923 870	3 905 590	0,5%	3 486 830	12,5%
Inscrits depuis plus d'un an	11 054	10 270	7,6%	8 580	28,8%
Part des chômeurs inscrits depuis plus d'un an	34,6%	32,7%	1,9 pt	30,2%	4,4 pts
Moins de 25 ans	5 061	6 100	-17,0%	4 570	10,7%
Part des moins de 25 ans	15,8%	19,4%	-3,6 pts	16,1%	-0,3 pt
Femmes	16 760	16 610	0,9%	15 430	8,6%
Part des femmes	52,4%	52,9%	-0,5pt	54,4%	-2 pt
Taux de chômage localisé Côtes d'Armor	7,8%	7,8%	0 pt	7,2%	0,6 pt
Taux de chômage localisé Bretagne	8,2%	8,1%	0,1 pt	7,3%	0,9 pt
Taux de chômage localisé France	9,5%	9,5%	0 pt	8,7%	0,8 pt

Demandeurs d'emploi en fin de mois de catégories A, B, C (Données brutes - Base 100 mars 2004)



Taux de chômage localisés - Données trimestrielles



Demandeurs d'emploi de catégorie A, B, C Données brutes - Pays	31/03/2010	31/12/2009	Variation sur 3 mois	31/03/2009	Variation sur 12 mois
Dinan	6 088	6 098	-0,2%	5 268	15,6%
Guingamp	4 127	4 128	0,0%	3 605	14,5%
Saint-Brieuc	11 453	11 584	-1,1%	10 459	9,5%
Centre-Ouest Bretagne	5 193	4 981	4,3%	4 339	19,7%
Trégor-Goëlo	6 457	6 608	-2,3%	5 728	12,7%
Centre Bretagne	2 017	2 019	-0,1%	1 838	9,7%

PRECARITE

Données au 31 mars 2010

Sources : Caisse d'Allocations Familiales, Mutualité Sociale Agricole-RSA non majoré	1 ^{er} trimestre 2010	4 ^{ème} trimestre 2009	Variation sur 3 mois	1 ^{er} trimestre 2009	Variation sur 12 mois
Allocataires du RSA -socle seul	6 427	6 136	4,7%	nd	nd
Allocataires du RSA -socle et activité	1 542	1 471	4,8%	nd	nd
Allocataires du RSA -activité seule	3 012	2 824	6,7%	nd	nd
Allocataires du RSA -Total	10 981	10 431	5,3%	nd	nd

Evolution du nombre d'allocataires du RSA

